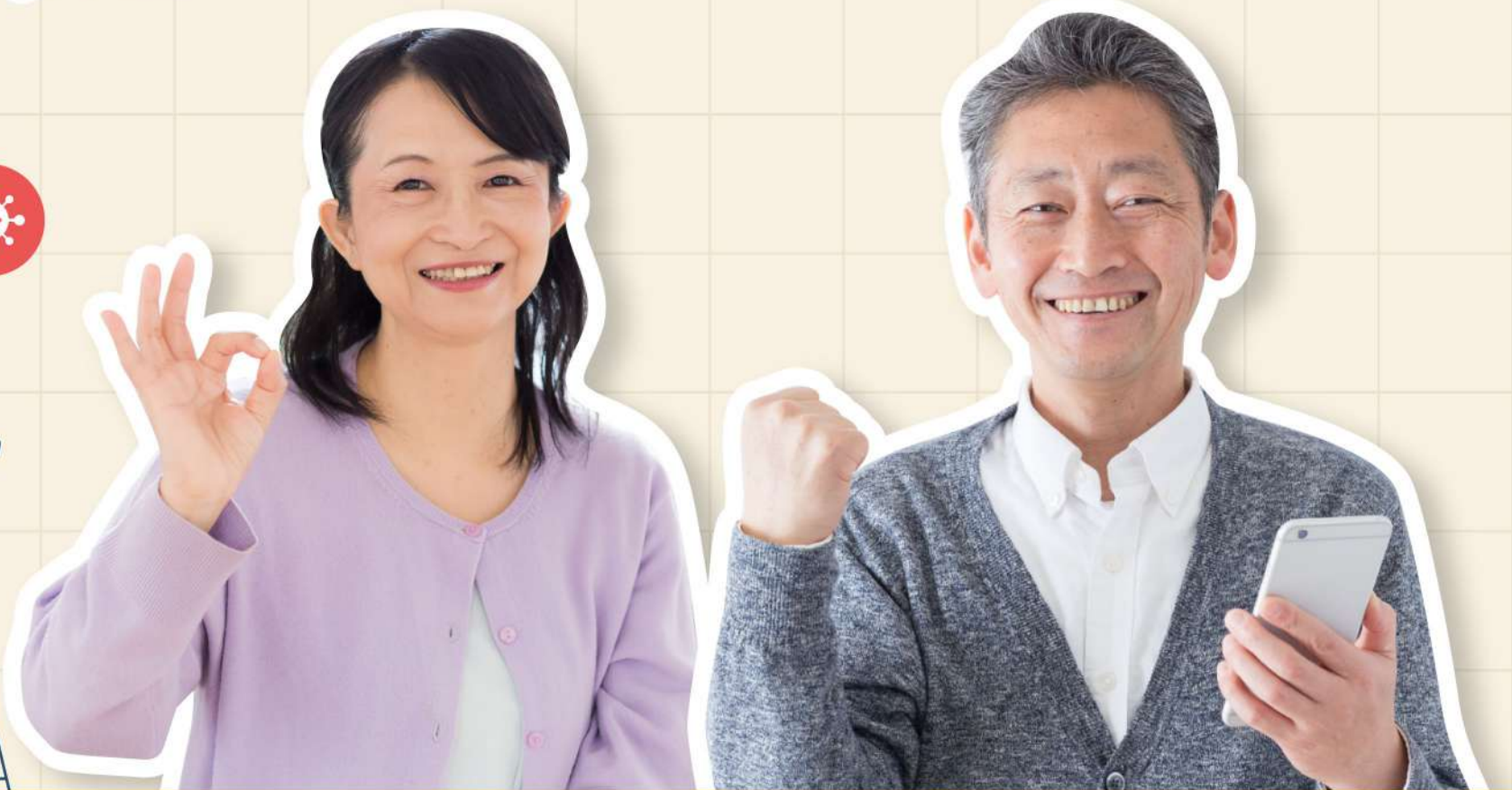


每案補助\$4000

肺癌篩檢(LDCT)

補助計畫開辦囉!



肺癌是台灣癌症死因第1名

早期發現(第1期)

5年存活率

90%

晚期肺癌
存活率下降



晚期發現(第4期)

5年存活率

10%



癌症篩檢補助計畫



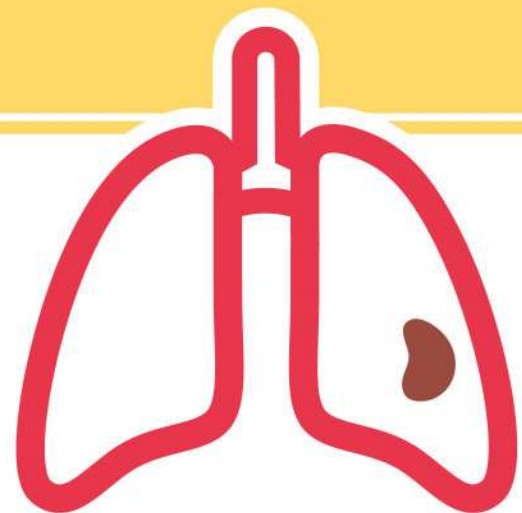
世界
第一個

針對**肺癌家族史**
及**重度吸菸者**
推動早期偵測

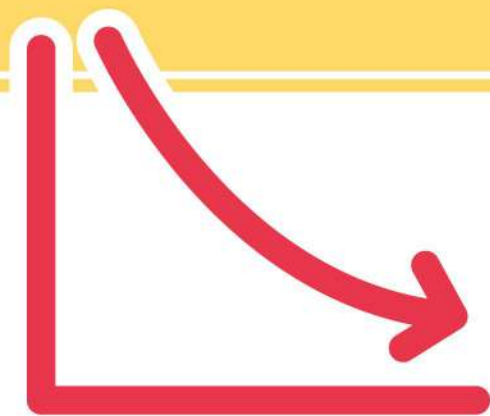


國民健康署
吳昭軍署長

肺癌篩檢有什麼好處？



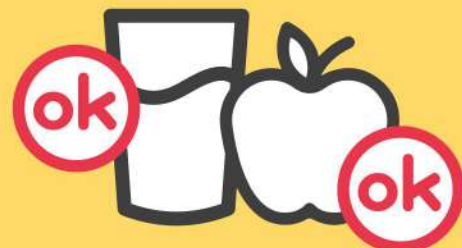
篩檢出早期肺癌



降低重度吸菸者
肺癌死亡率2成



檢查過程
只要5分鐘



檢查前不須
禁食及禁水



符合資格者

掛號-檢查 攏免費

每案補助
\$4000

政府出錢喔!

國民健康署
吳昭軍署長



免費



掛號



LDCT檢查



吸菸者需接受戒菸服務

肺癌篩檢補助資格

補助對象為

肺癌高風險族群

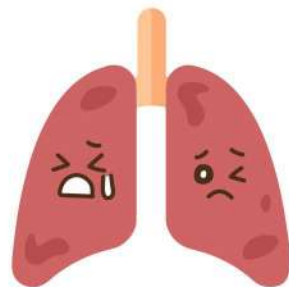
2年1次

有肺癌家族史

或

重度吸菸者

- 45-74歲男性
- 40-74歲女性
- 且父母、子女、兄弟姊妹曾罹患肺癌



- 50-74歲
- 且吸菸史達20包-年以上(仍在吸菸或戒菸未達15年)



包-年=每日吸菸包數 × 共吸菸幾年

如：每天1包菸，共抽20年；或每天2包菸，共抽10年

有這些狀況

適合做肺癌篩檢嗎？



不建議做

- 孕婦
- 1年內做過胸部CT
- 疑似肺癌症狀
- 已罹患肺癌



請先諮詢醫師

- 有裝心臟節律器
- 有肺部其他疾病
- 身體狀況不佳
- 住院期間



可以做

- 剛照過X光
- 曾自費LDCT檢查

肺癌篩檢後...

多久拿到報告？

檢查後6週內請回胸腔科看報告(若無異常則採寄送)



**疑似異常
怎麼辦？**



**無異常
就安心嗎？**

- 依醫囑進行**追蹤或確診**

- **定期接受篩檢**

到哪裡做 免費肺癌篩檢?

相關資訊請查詢

國民健康署/各地方政府衛生局



守護健康

衛生福利部
國民健康署



辦理醫院查詢

(請洽詢參與醫院預約)



衛生福利部國民健康署

本經費由菸品健康福利捐支應 廣告



- ◆ 肺癌篩檢並不能預防肺癌發生
- ◆ 吸菸者應戒菸，才能降低罹患肺癌風險

肺癌篩檢定期做
早發現 早治療