



篩檢異常要就醫 樂活健康更腸久

定期篩檢降風險 健康才能保腸久

政府補助50-74歲民眾
每2年1次糞便潛血檢查



定期糞便潛血檢查

- ✓ 早期罹癌5年存活超過9成
- ✓ 降低35%大腸癌死亡率
- ※篩檢異常者(陽性)：請盡速至醫院接受大腸鏡檢查

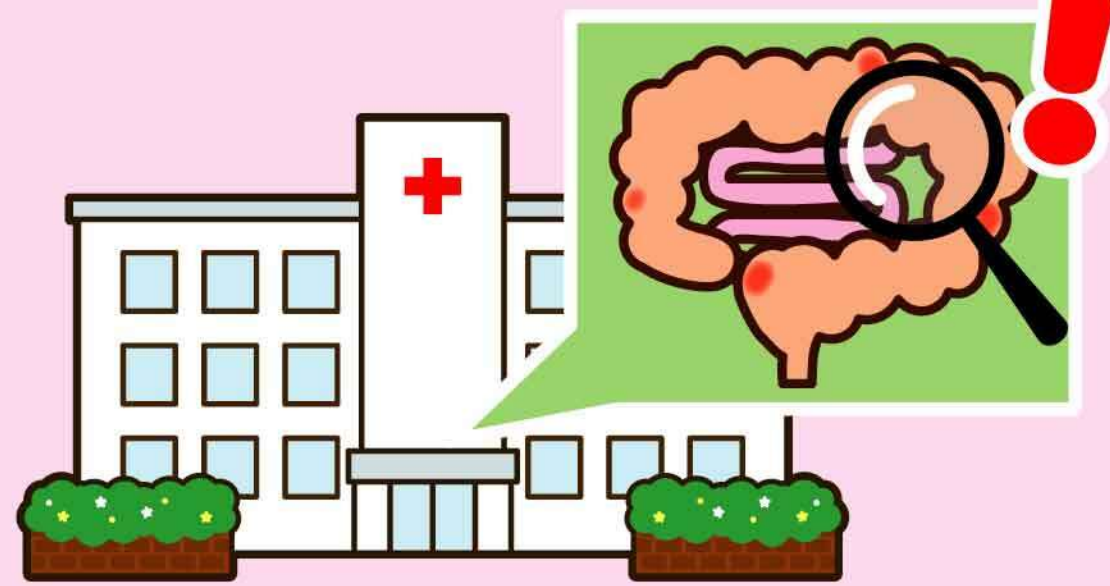


及早確診 有效降低罹癌風險

篩檢異常不做大腸鏡
死亡風險增加6成4

1. 篩檢異常(陽性)

2. 接受大腸鏡檢查



有任何問題請電詢各衛生所或醫院



養成規律好習慣 健康樂活大加分



戒菸檳酒



健康飲食



兩年一篩



規律運動