

糞便潛血檢查陽性結果 後續流程

檢查結果
陽性(異常)

請搜尋國健署核可之醫療
機構，掛號肝膽胃腸科！



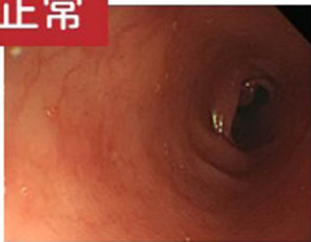
一個月內執行大腸鏡檢查

根據國健署，報告異常須於「一個月內」完成複檢。

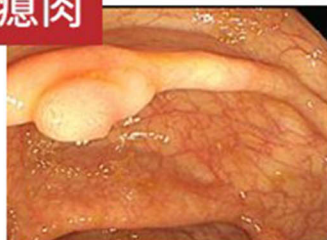
檢查結果為瘻肉
切除瘻肉

檢查結果為大腸癌
依狀況接受治療

正常



瘻肉



癌症



癌前病變