

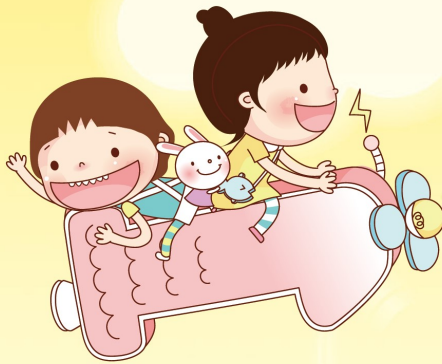
大隻雞慢啼？還是發展遲緩？

平時觀察不可少 早期發現沒煩惱

把握3歲前黃金治療期

可透過以下方式為孩子定期做發展篩檢：

1. 自行使用各年齡兒童發展篩檢表觀察孩子
2. 至鄰近衛生所、小兒科診所篩檢
3. 配合就讀的托嬰中心、幼兒園篩檢



兒童發展篩檢表
下載區



健保特約診所查詢

請選擇區域別
→ 預防保健
→ 兒童預防保健



若有疑慮請帶您的孩子至衛生局合作的醫院，
進行兒童發展評估鑑定。

◆埔里基督教醫院

小兒神經科、兒童心智科
復健科

(049)2912151分機2012

*請洽心理健康中心

◆竹山秀傳醫院

小兒神經科、復健科
(049)2624266

