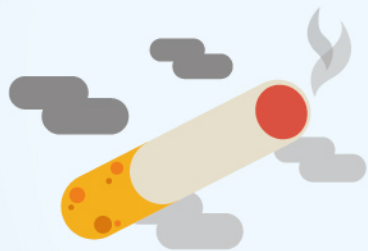




肺癌好發族群



吸菸

菸草中含有許多致癌物質會傷害肺部細胞，若細胞長期持續的受到損害則會變成癌細胞



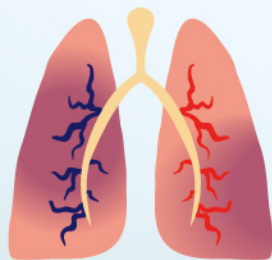
空氣污染

燃料廢氣以及工廠四周所排出的污水和煙霧，都可能含有致癌物質



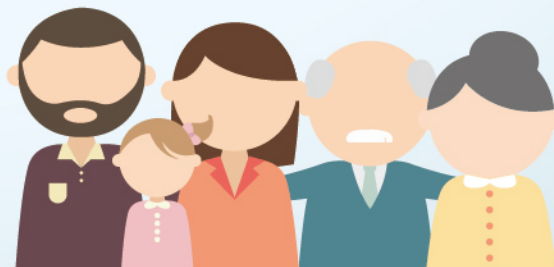
職業

長期處於放射性致癌化學物以及金屬致癌物此類環境中工作者得到肺癌的機率是一般人的三至四倍



肺部慢性疾病的病變

一些慢性呼吸道疾病等都有可能使肺癌的發生率略為升高



個人病史和家族史

自己曾罹患過肺癌或家族中曾有人是癌症患者的人比從未罹患肺癌者的機率高