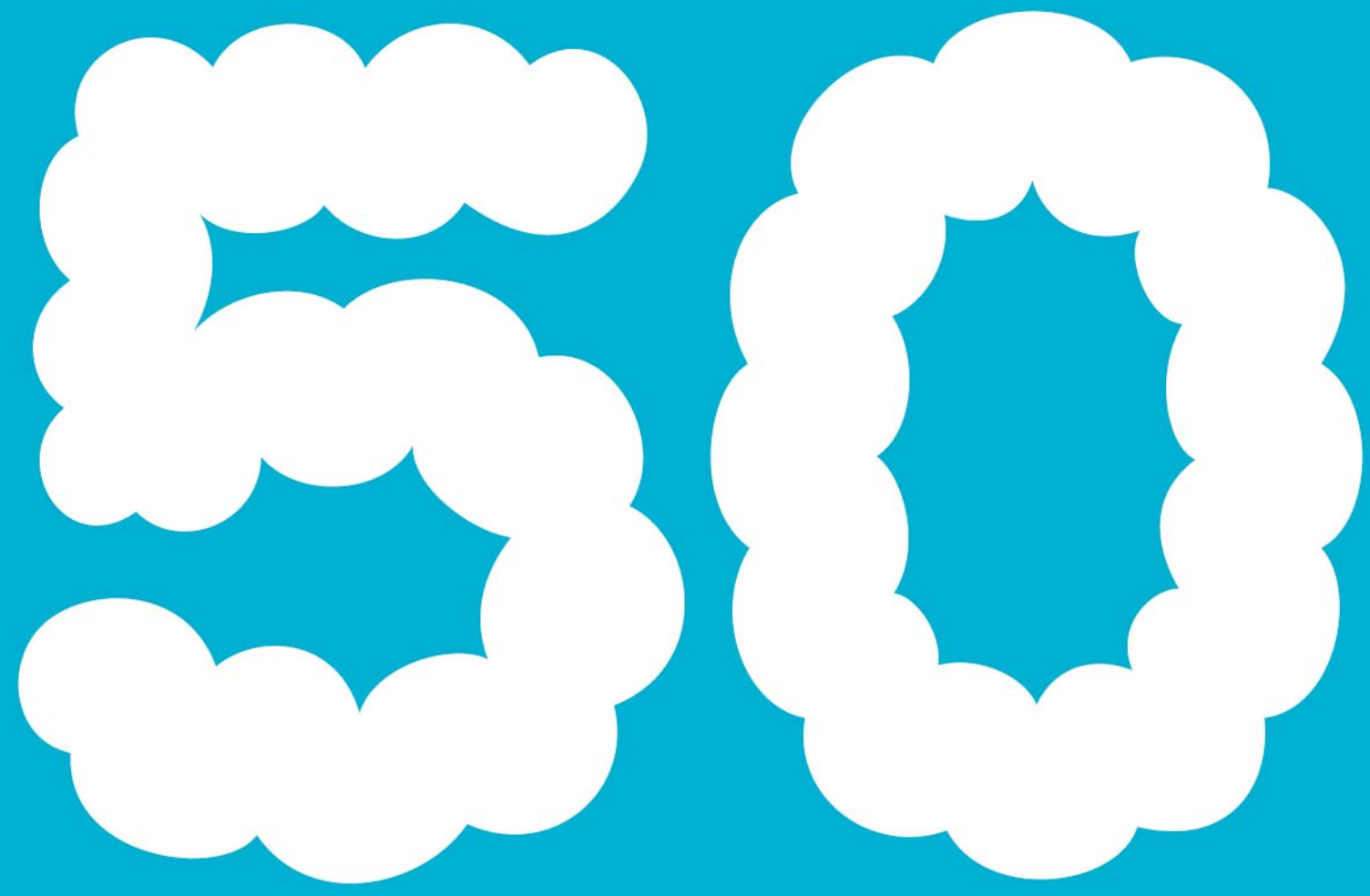


臺北市



妳 你 的 歲 的 篩 了 嗎?



糞便潛血檢查 有做有保庇

- 9成大腸癌發生在50歲以後
- 篩檢容易，在家即可完成
- 早期發現早期治療，存活率達90%以上

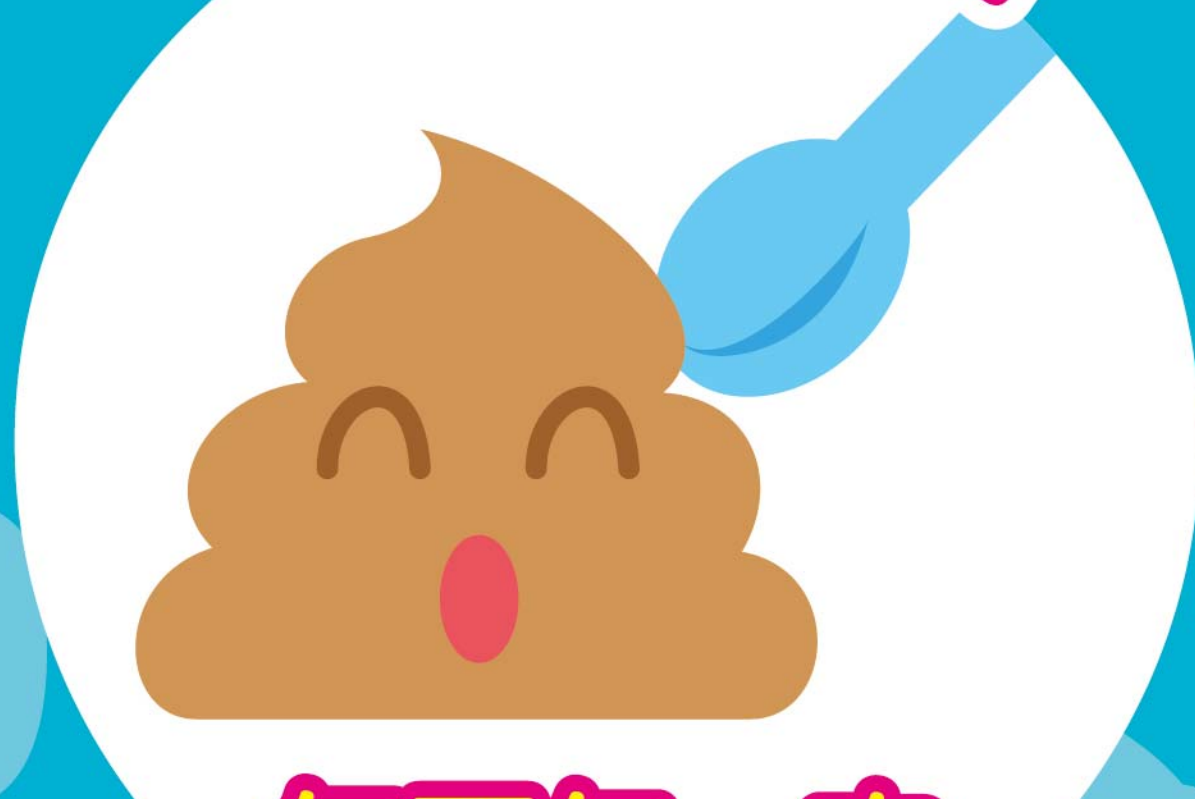
政府補助大腸癌篩檢 3W

Who 誰



50-74歲民眾

When 時間



每兩年一次
糞便潛血檢查

Where 地點



全國各地健保
特約醫療院所

2年1篩 腸保健康



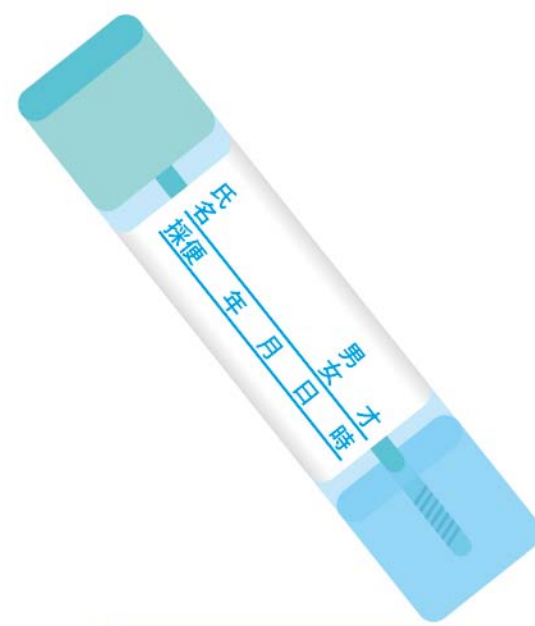
多蔬果

少紅肉、不菸酒
天天五蔬果



勤運動

規律運動
控制體重



做篩檢

50-74歲2年1次
糞便潛血檢查



看結果

做完檢查
追蹤結果



再確診

呈陽性反應
大腸鏡檢查

糞便潛血檢查請洽健保特約醫療院所或十二區健康服務中心



歡迎加入北市府官方LINE好友
請點選QA小幫手 - 「防癌知識+」



臺北市府衛生局
Department of Health, Taipei City Government