

# 認識腦中風



## -什麼是腦中風-

是指頭腦中的血流受到阻塞  
造成腦部缺血、缺氧而受傷

1



### 阻塞性腦中風(腦梗塞)

血管阻塞、狹窄及血液循環不良，導致腦部壞死和功能喪失

2



### 出血性腦中風(腦出血)

因腦血管破裂引起腦內出血，  
如：腦內出血及蜘蛛膜下出血

3



### 暫時性腦缺血

因腦部暫時缺血引起的中風症狀  
一般在24小時內可完全恢復

## 遠離危險因子

## 預防腦中風



### 肥胖、高血脂

加速動脈硬化，使心臟負荷過重，進而增加腦中風發作



### 抽菸喝酒

容易引起血壓上升及動脈粥狀硬化，增加心臟病及腦中風危險性



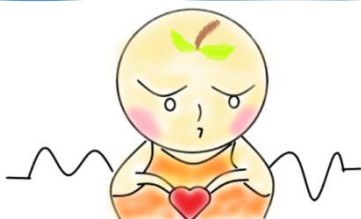
### 高血壓(正常140/90mmHg以下)

血壓過高易使血管內膜受損，加速血管的硬化，也易使血管破裂，增加腦出血危險



### 高血糖

(正常飯前100mg/dL以下)  
(正常飯後140mg/dL以下)  
易使血管壁增厚及硬化  
增加腦中風發生率



### 心律不整

心臟內容易形成血栓，血栓隨著血液送至腦部導致腦血管阻塞，則造成腦中風



### 性別

根據統計  
男性較女性更易中風

# 腦中風

# 臨微不亂

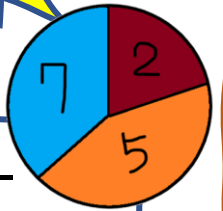


-根據2019年衛福部統計國人十大死因-  
腦血管疾病佔

**第四位**



-您知道每10個中風的人-  
有2個癱瘓臥病在床  
有5個需要家人協助照顧  
有7個沒有辦法再回去做原本的工作



## 腦中風辨識口訣

### 臨時手腳軟



**Arm** 手臂  
觀察單手是否無法舉高

### 微笑也困難



**Face** 臉  
觀察臉部是否不對稱

### 講話不清楚



**Speech** 說話  
注意說話是否不清楚

### 不慌亂，快送醫



**Time** 時間  
當發生以上一種症狀  
請記下時間，立即送醫