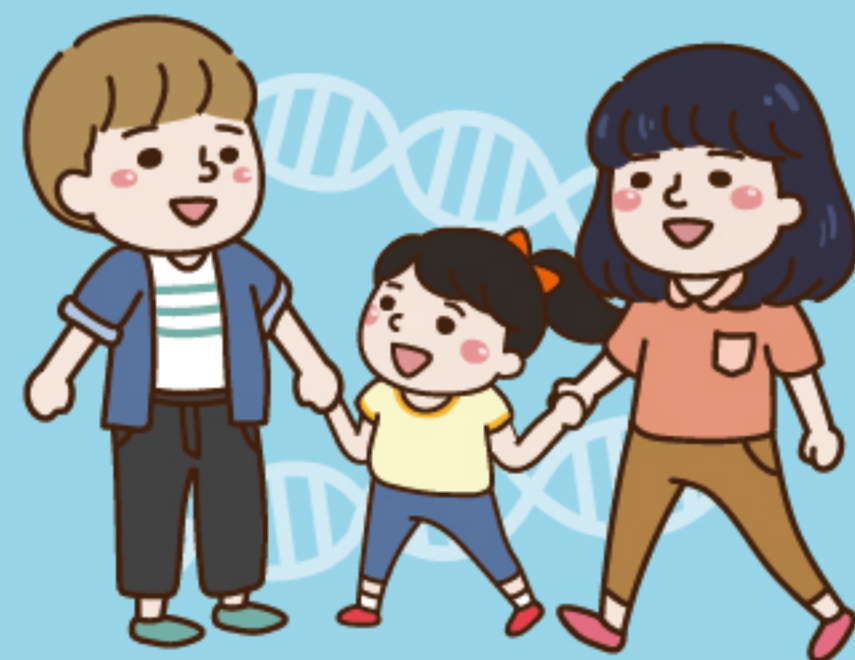


# 優生保健好服務 母嬰健康我守護



10 次

產前檢查

2 次

產前衛教指導服務

1 次

超音波檢查

1 次

乙型鏈球菌篩檢

## 產前遺傳診斷補助

- 34歲(含)以上
- 本人、配偶或家族罹患遺傳性疾病
- 曾生育過異常兒
- 篩檢染色體異常危險機率高於1/270
- 超音波篩檢，胎兒有異常可能者
- 胎兒疑似基因疾病者

補助項目  
看這裡



檢驗機構  
這邊查



臺北市政府衛生局 關心您 廣告



柴語錄  
SHIBA SAYS

© 2020, Shibasays Licensed by Remy Int. Ltd