

# 廟方人士如何協助失智者

## 實際提醒物 - 傳單

放慢語速告知失智者活動日期，或是給他一張有正確時間的傳單。

奶奶，活動是下禮拜一下午。這張傳單給你參考。



## 提供一舒適角落供休息

失智者迷失方向時，帶著他遠離嘈雜環境，提供一個舒適的環境 (例如：廟宇的辦公室)稍作休息。

奶奶，我們來旁邊休息一下。



## 避免與失智者爭辯

錯拿貢品時，溫和提醒失智者這是別人的供品不能拿取，同時轉移失智者焦點。

奶奶，這一盤才是你的。我們交換，好嗎？



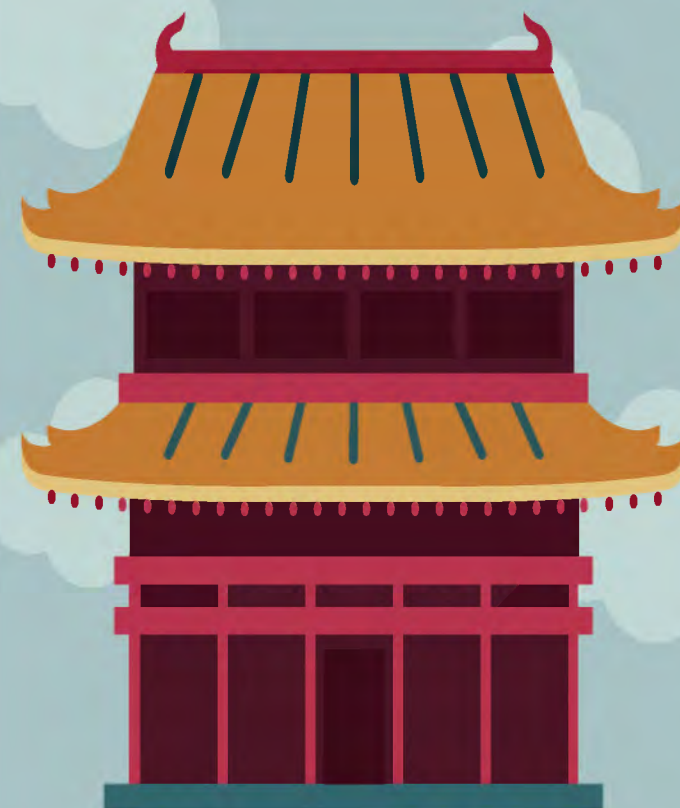
## 從旁觀察與留意

從旁留意失智者行為，若無影響他人與生命安全，則無需干涉他的行動。

奶奶的狀況現在應該蠻穩定的吧！



# 失智友善組織 - 廟宇篇 -



## 親愛的廟方人員 您知道嗎?

全球平均每 3 秒就增加一名失智人口，在台灣 65 歲以上約每 12 人就有一位是失智者。未來您服務的對象，有可能就是失智者。

失智者在廟宇中可能會產生許多狀況。例如：記錯廟內活動的時間、在廟宇內迷失方向等等...



廟宇是台灣人民信仰的場所，許多虔誠的失智長者會定期至廟宇參拜。

友善對待失智者，適時提供協助，讓失智者能依照自己的習慣過生活。

## 失智者在廟宇常見狀況

### 1 記錯廟內活動時間。

今天是不是有什麼活動?

阿嬤是不是記錯時間..?



### 2 在廟宇內迷失方向。

現在我要怎麼走?



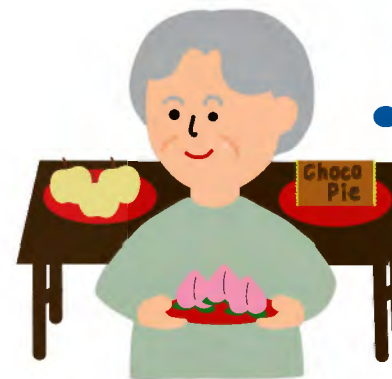
### 3 忘記廟內器具的操作方式。

這個要怎麼用?



### 4 錯拿別人的供品。

回家~



失智症  
十大警訊

