

高層次



看什麼？

什麼時候要做高層次？

此檢查受胎兒姿勢、胎兒大小、羊水多寡及母體胖瘦影響，最適合於妊娠**21-24**週內檢查。

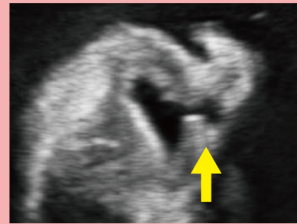
高層次可以看出什麼？

高層次超音波將胎兒的構造從頭到腳全面系統性地掃描一遍，約有**80%**的檢測率，可排除重大的結構異常。

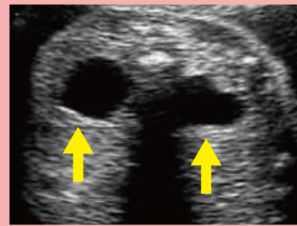
正常○

異常×

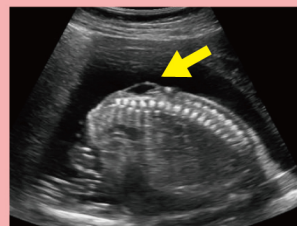
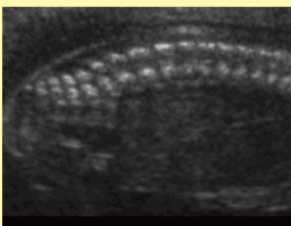
唇顎裂



腎水腫



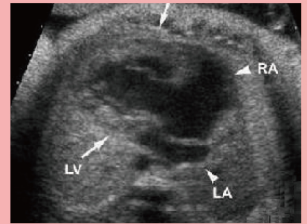
脊柱裂



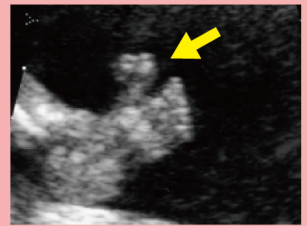
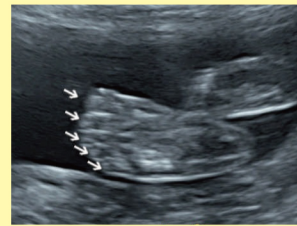
正常○

異常×

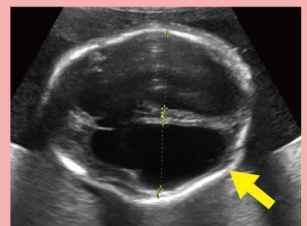
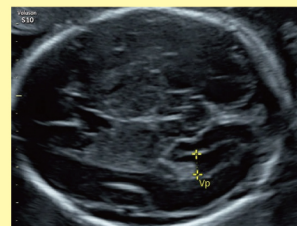
單一心室



多指



胎兒腦室擴張



- 絕大多數的胎兒沒有結構異常的問題；至於有結構異常的胎兒，父母也未必一定要做出終止妊娠的決定，異常有程度之分，有的異常在出生後可透過手術獲得治療，事先了解胎兒的狀況，為出生做最好的準備。
- 染色體是看基因是否異常，與高層次檢查無法互相取代；若兩種檢查都有做，則胎兒異常風險即可大大的降低。