

失智症早期徵兆



- ✦ 變得健忘，特別是剛發生的事
 - ✦ 可能出現溝通上困難，例如要找到合適的字眼表達，會有困難。
 - ✦ 在熟悉的地方迷路。
 - ✦ 對時間的概念混淆，搞不清年、月、日或季節。
 - ✦ 做決定或處理個人財務方面會有困難。
 - ✦ 執行複雜之家務時會有困難。
- 情緒和行為上之徵兆：
- 變得比較被動，對各項活動及嗜好失去興趣。
 - 可能出現憂鬱或焦慮等情緒變化。
 - 偶爾出現不尋常生氣或激動反應。

就醫資訊



當有多個失智症徵兆出現時，請至醫院神經內科或精神科門診檢查，確定是否罹患失智症。



歡 迎 加 入

童綜合醫院 失智共同照護中心 FB粉絲團



童綜合醫院
醫療社團法人
Tungs' Taichung MetroHarbor Hospital

失智共同照護中心

諮詢時間

每週一至週五
上午08:00-12:00
下午13:30-17:30

諮詢電話

04-26626161分機4375、4376

諮詢地點

臺中市沙鹿區成功西街8號第二門診區



童綜合醫院
醫療社團法人
Tungs' Taichung MetroHarbor Hospital

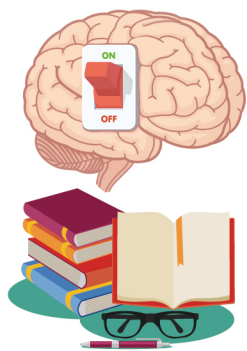
守護記憶中的擁抱



如何預防失智症?



趨吉 增加大腦保護因子



多動腦



多運動



多社會參與



均衡飲食



維持適當體重

避凶 遠離失智症危險因子



遠離憂鬱



避免頭部外傷



不抽菸



預防三高