

您的腳常常『麻麻痛痛』

的嗎?

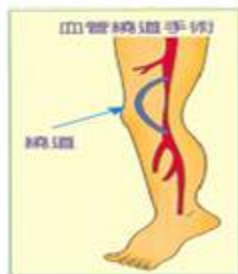


如有疑問，歡迎您與我們聯絡，

聯絡電話：037-261920分機2702
衛生福利部苗栗醫院 心臟血管中心

祝您 身體健康~~萬事如意

104.07.28修訂



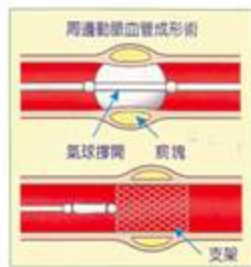
1.6.1如何治療?

一、保守治療

- 1.改善危險因子
- 2.藥物治療

二、血管重建治療

減輕症狀，
避免壞死惡化。



1.7如何預防?

改善危險因子!!



1.4.2 如何診斷?

一、醫師問診、觸診四肢脈搏

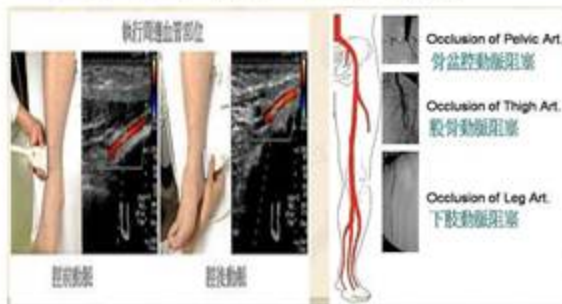


二、足踝/肱動脈壓比值



三、影像檢查-

血管超音波、血管攝影

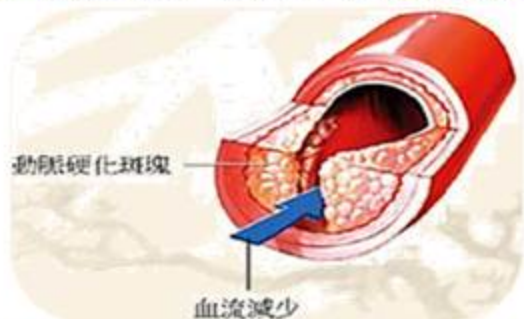


1.5 不治療會如何?

嚴重時，除了需要『**截肢**』外，還會有『**心肌梗塞**』及『**腦中風**』及其他併發症發生。

1.1 什麼是周邊動脈阻塞性疾病?

血管內腔正常是平滑的，可讓血液順利地通過，但血中膽固醇過多積聚在血管內壁上，造成血管硬化，使內腔狹窄，血流量就會減少，導致下肢的養份供應不足。一般被誤以為是年老風濕，而延誤治療，造成不必要的截肢。



1.2 周邊動脈阻塞性疾病的症狀及嚴重度分級?



血管阻塞圖 (左右對照) 紅色箭頭即阻塞處



↑ 典型的動脈性潰瘍，深且痛，常伴隨末梢壞疽。

I 度 無症狀	
II 度 間歇性跛行	
III 度 休息也會痛	
IV 度 潰瘍・壞疽	

1.3 周邊動脈疾病有動脈硬化的傾向喔!

現在醫學進步，人類的平均壽命也日益延長，隨著飲食的西化，速食普及、糖尿病人口增加，加上生活緊張忙碌及抽菸人口日漸增加且年輕化，造成肢體缺血而產生間歇性跛行、缺血性疼痛甚至壞死的病例也隨之增加。其中糖尿病人罹患周邊動脈疾病的比率為常人的 3~4 倍，吸菸者更為常人的 4~7 倍，通常下肢動脈阻塞的人，有很高的機率會有心肌梗塞、腦中風喔!

1.4.1 如何自我檢查?

- (1) 您最近在走路時會有腿部脹痛、不舒服感嗎?
 會 不會 **※會→間歇性跛行**
- (2) 站著或坐著的時候會不會發生?
 會 不會 **※不會→間歇性跛行**
- (3) 走上坡或快步走時會有腿部脹痛、不舒服感嗎?
 會 不會 **※會→間歇性跛行**
- (4) 在平地上以平常的速度行走時會有脹痛、不舒服感嗎?
 會 不會 **※會→間歇性跛行**
- (5) 如果站著不動，脹痛或不舒適的感覺如何?
 通常持續10分鐘以上
 通常在10分鐘內消失 **※是→間歇性跛行**
- (6) 腿部疼痛和不舒服在哪个部位最明顯?
※1. 最典型的是小腿部 2. 大腿和臀部不很典型 3. 皮膚，腳窩，關節和足部疼痛或有放射痛不是間歇性跛行