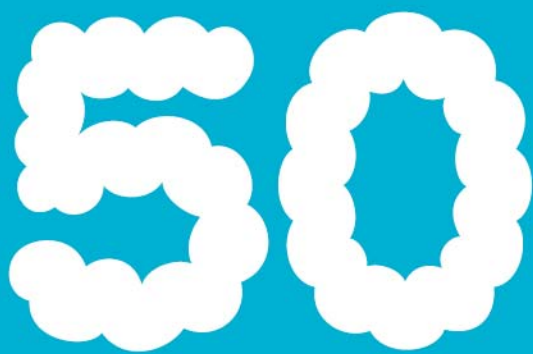


臺北市



妳 50 歲的你 妳 70 歲的你 妳 篩了嗎?



糞便潛血檢查 有做有保庇

- 9成大腸癌發生在50歲以後
- 篩檢容易，在家即可完成
- 早期發現早期治療，存活率達90%以上

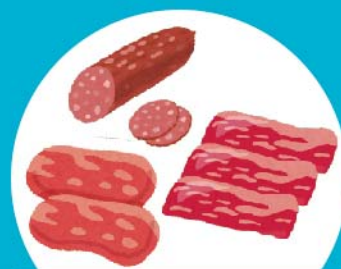
大腸癌高危險因子有哪些?



缺乏運動及肥胖



吸菸、飲酒過量



攝取過多加工肉品



常發生於50歲以上



有大腸癌家族病史



有個人腸道病史

政府補助大腸癌篩檢3W

Who 誰



50-74歲民眾

When 時間



每兩年一次
糞便潛血檢查

Where 地點



全國各地健保
特約醫療院所

採便8撇步 在家輕鬆做

1



持健保卡至健保特約醫療院所領取採便管

2



在採便管外標籤上寫下姓名、採便日期與時間

3



旋轉管蓋將採便棒向上拔開，裡面的水勿倒掉

4



在坐式馬桶內斜鋪衛生紙，避免糞便掉入水中

5



坐上馬桶解便(也可以在報紙上解便取得樣本)

8



送回醫療院所，回家等待檢驗報告

7



將沾有檢體的採便棒插回管內並用力蓋上

6



如圖示，在整條糞便上以輕劃方式重複來回刮取微量檢體

應該注意甚麼？
糞便潛血檢查為陽性

- ✓ 糞便潛血檢查是使用定量免疫法，不受飲食或藥物影響
 - ✓ 不需要再做一次糞便潛血檢查來確認
 - ✓ 陽性表示可能大腸有息肉、腫瘤或肛門疾患等原因
 - ✓ 建議至醫院接受大腸鏡檢查
- ✚ 糞便潛血檢查請洽健保特約醫療院所或十二區健康服務中心



歡迎加入北市府官方LINE好友
請點選QA小幫手 - 「防癌知識+」



臺北市府衛生局
Department of Health, Taipei City Government