



## Q 流感疫苗安全嗎？會有什麼副作用？

A 政府採購的疫苗皆符合食品藥物管理署查驗登記規定，且經藥政單位核准使用/進口。

副作用有注射部位疼痛、紅腫，少數人會有發燒、頭痛、肌肉酸痛、噁心、皮膚搔癢、蕁麻疹或紅疹等，一般在發生後1-2天內自然恢復。

嚴重副作用如：立即型過敏反應極少發生，若發生，通常於接種後幾分鐘至幾小時內出現。

## Q 流感疫苗接種後注意事項？

- A
- 1.應於接種單位或附近稍做休息，並觀察至少30分鐘以上，待無不適後再離開。
  - 2.使用抗血小板或抗凝血藥物或凝血功能異常者，施打後注射部位加壓至少2分鐘，並觀察是否仍有出血或血腫情形。
  - 3.接種後應注意有無持續發燒（超過48小時）、意識或行為改變、呼吸困難、心跳加速等狀況，如有不適應儘速就醫，告知醫師相關症狀、發生時間、疫苗接種時間，以做為診斷參考，並通報當地衛生局或1922防疫專線。

## Q 預防流感，除了打流感疫苗，還有哪些好方法？



**打疫苗**  
公認預防流感最佳利器。



**掩口鼻**  
打噴嚏以手帕或衣袖掩口鼻，避免飛濺。



**勤洗手**  
肥皂勤洗手，搓洗20秒，洗後擦乾。



**戴口罩**  
咳嗽戴口罩，避免傳染。



**不觸碰**  
雙手不碰眼口鼻，避免因接觸而感染病毒。



**減少去**  
減少出入人潮擁擠的室內場所。



**打招呼**  
拱手不握手，減少病毒傳播。



**速就醫**  
有流感症狀即戴口罩就醫，依醫囑服用藥物。



**多警覺**  
經常量體溫，提高警覺。



**多休息**  
生病在家休息，不上班不上課。

# 防流感



## 別對健康說謊

10/1起

一起來打公費流感疫苗



疫情通報及關懷專線：1922



www.cdc.gov.tw



1922防疫達人  
www.facebook.com/TWCDC



衛生福利部疾病管制署  
TAIWAN CDC

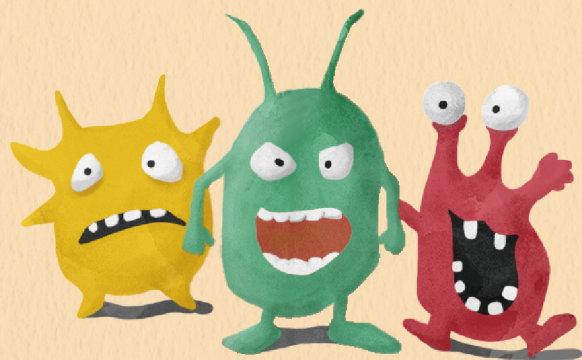
廣告

## Q 流感與感冒有哪些不一樣？

A 感冒的致病源多達數百種的不同病菌，感染症狀較輕微，流感是由流感病毒引起的急性呼吸道傳染病。流感易有明顯的頭痛發燒、倦怠、肌肉酸痛等，症狀發作較突然，痊癒的時間也比一般感冒長，且容易引發併發症，甚至導致死亡。

## Q 為何每年都要接種流感疫苗？

A 流感病毒容易產生變異，幾乎每年流行的病毒株都會稍有不同，且疫苗保護力一般不超過1年，因此建議每年須接種1次。



## Q 流感疫苗接種計畫施打對象為何？

- A
1. 65歲以上長者及安養等機構對象
  2. 6個月以上幼兒及國小學童
  3. 罕見疾病、重大傷病患者及50歲以上高風險慢性病患
  4. 孕婦
  5. 醫事防疫、禽畜業及動物防疫人員

## Q 哪些人不適合接種流感疫苗？

- A
1. 對「蛋」之蛋白質有嚴重過敏者。
  2. 對疫苗的成份有過敏者。
  3. 過去注射流感疫苗曾發生嚴重不良反應者。



## Q 要在哪裡接種疫苗，是否一定要在戶籍所在地接種？

A 除國小學童於學校集中接種及特定造冊對象於指定地點接種外，其餘對象可至全國各鄉鎮市區衛生所、合約醫院、診所接種，不受戶籍地限制。

## Q 前往衛生所或合約醫院診所接種流感疫苗，要帶什麼證件？

A 健保IC卡及身分證件（身分證、孕婦健康手冊、兒童健康手冊、戶口名簿或居留證等）

## Q 接種流感疫苗需要付費嗎？

A 若是流感疫苗接種計畫對象，政府提供之疫苗是免費的，但仍需依縣市規定，自付掛號費及診察費等醫療費用。

