

感染登革熱的症狀

1. 登革熱可分為【典型登革熱】及【登革出血熱】。
2. 登革熱由登革病毒引起，依其抗原性可分為1、2、3、4型。
3. 典型登革熱的臨床症狀：
發燒（38度以上）、頭痛、骨頭關節、肌肉及後眼窩痛、發燒3-4天後皮膚會出紅疹

錯誤的觀念

曾經得過登革熱之後，就終生免疫了嗎？

登革熱病毒有四型，再次感染同型可獲得長時間免疫，但若屬不同型別，不但不具免疫力，而且可能發生較嚴重的登革出血熱。

大型容器要倒放！
若需使用要加蓋！

中了天狗熱
出國回國都不樂

至東南亞
旅遊期間，
要特別注意防蚊。

回國14天內
有登革熱症狀，
就要趕快看醫生
並且告知旅遊史！

殺蚊主義
厝內、厝外不積水，天狗熱、屈公病不流行！

乎乾啞



頭號要犯

他們不只會傳染登革熱，還會傳染屈公病！

花腳蚊子

蚊腳帶花 命中帶煞

白線斑蚊



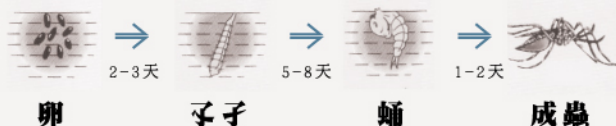
- 中胸盾板中央有一條白色縱紋。
- 分布於全島。
- 多數在戶外。
- 活動時間為白天，下午13~14時活動力較差。

埃及斑蚊



- 胸部兩側聚有一對似七弦琴之縱線及中間一對縱線。
- 分布在嘉義縣布袋鎮以南。
- 主要在室內。
- 白天旺盛時間為9~10時及16~17時。

子子一週成蚊 積水容器每週刷洗



清乾淨

廢棄雜物勿堆積 瓶瓶罐罐要丟棄

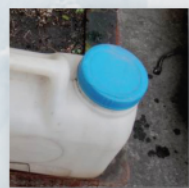
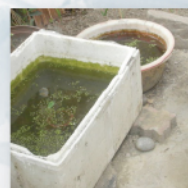
住家環境的廢棄容器如鐵鋁罐、寶特瓶、利樂杯，如果不丟掉，很容易是蚊子孳生的死角。乾脆拿去回收，環保又健康。



倒乾淨

水桶陶甕要倒放 使用中的要加蓋

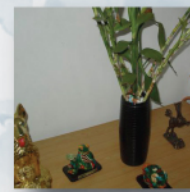
戶外容器要保持乾爽很不容易，能夠倒放就倒放，若是太過笨重的，就請為它加上蓋子，避免蚊子來產卵。



刷乾淨

盆栽花瓶勤換水 每週刷洗最安心

蚊子生長在不流動的水裡，一週即孵化完畢，所以盆栽和花瓶記得每週換水，並且要刷洗以確保把蚊卵都刷洗掉。



晾乾淨

遮蓋帆布要拉平 窪地積水要填平

遮蓋用的帆布與窪地看似無害，但帆布皺褶與窪地積水可是蚊子的最愛。

