



114年1月1日起
開始實施囉!

癌症篩檢補助 健康愛穩固

「民眾版」

政府擴大癌症篩檢對象與服務



衛生福利部國民健康署

Health Promotion Administration, Ministry of Health and Welfare

經費由國民健康署運用於品健康福利捐支應 廣告

癌症篩檢補助 健康愛穩固

擴大服務目的

定期接受癌症篩檢，
早期發現、早期治療，
增加癌症存活率



政府擴大癌症篩檢對象與服務

癌症篩檢補助 健康愛穩固

擴大癌症篩檢對象與服務

服務對象有哪些？



乳癌

乳房X光攝影檢查 每兩年補助一次

40-74歲女性

子宮頸癌

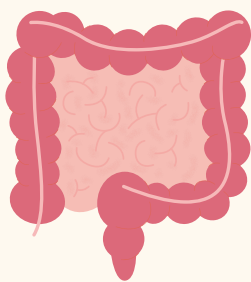
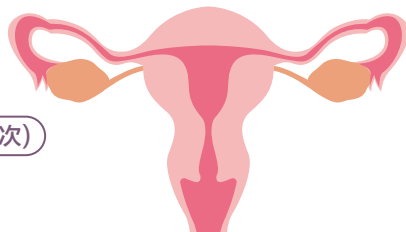
子宮頸抹片檢查

25-29歲女性 每三年補助一次

30歲以上女性 每年補助一次 (建議每三年至少做一次)

婦女人類乳突病毒檢測

35、45、65歲 女性當年齡補助一次



大腸癌

糞便潛血檢查 每兩年補助一次

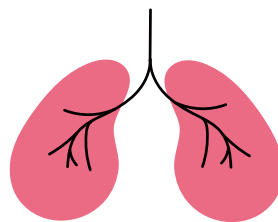
45-74歲或40-44歲具家族史民眾

肺癌

低劑量電腦斷層 每兩年補助一次

(1) 50-74歲重度吸菸者(≥20包年吸菸史)

(2) 45-74歲男性或40-74歲女性有家族史
(父母、子女、兄弟姊妹)民眾



癌症篩檢補助 健康愛穩固

擴大癌症篩檢對象與服務

是否符合篩檢資格？

可利用健保快易通APP
查詢前次檢查時間，
確認是否符合篩檢資格



癌症篩檢補助 健康愛穩固

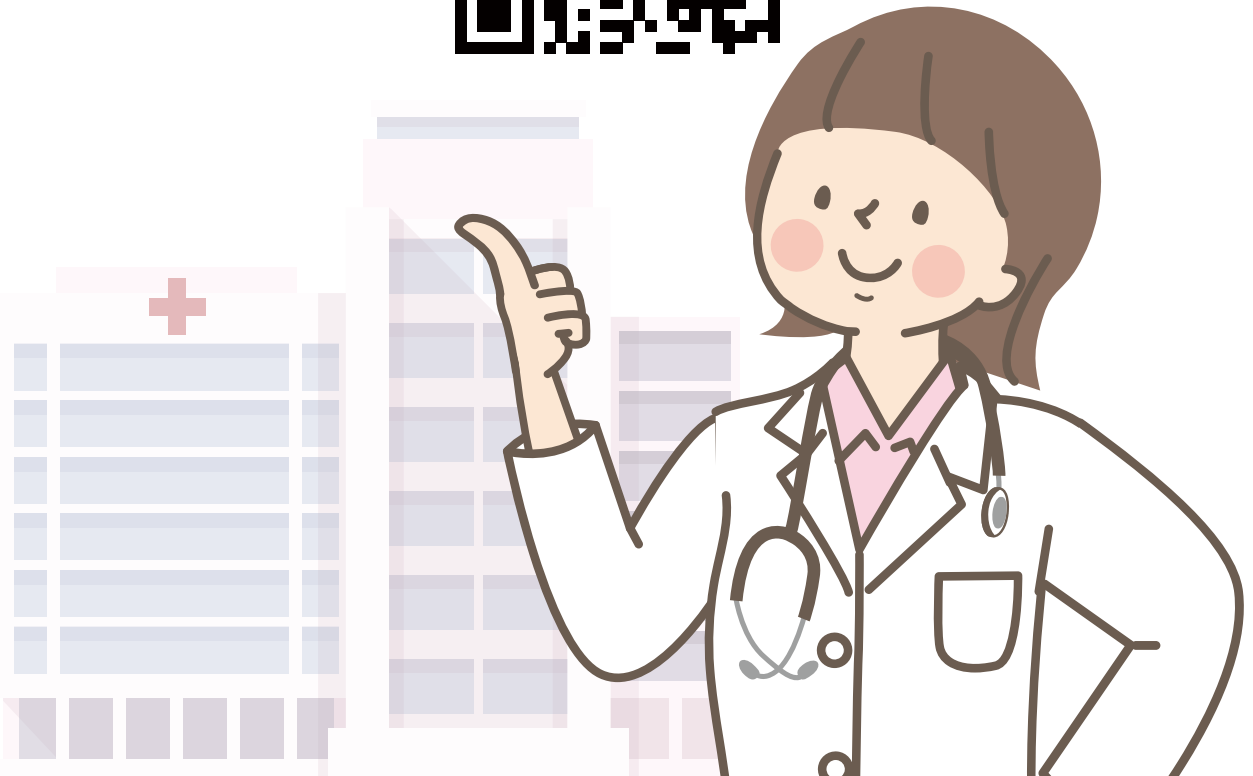
擴大癌症篩檢對象與服務

可以去哪裡做篩檢？

可透過全國癌症篩檢活動暨醫療院所資訊查詢網站

<https://escreening.hpa.gov.tw/Home>

查詢住家附近的癌症篩檢活動或醫療院所資訊。



癌症篩檢補助 健康愛穩固

擴大癌症篩檢對象與服務

篩檢疑似異常怎麼辦？

應儘速至本署核可的醫療院所，

接受進一步檢查，以確認是否為癌症

若確診為癌症 應依醫師指示接受正規治療並返診檢查

無異常也要定期接受篩檢唷！





早篩早治療
治療早健康

癌症篩檢補助 健康愛穩固



衛生福利部國民健康署

Health Promotion Administration, Ministry of Health and Welfare

經費由國民健康署運用菸品健康福利捐支應 廣告