

臺灣健康城市暨高齡友善城市獎項評選書

參獎項目：無礙獎



## 綠色運輸在嘉義

銀髮出遊最便利，幸福樂活再+1

嘉義市政府交通處

112年5月

題目：綠色運輸在嘉義  
銀髮出門最便利，幸福樂活再+1

單位：嘉義市政府交通處

# 目錄

壹、背景說明.....	3
一、嘉義市公共運輸特色.....	3
二、問題盤點.....	4
一、內部環境差.....	5
貳、訂定政策.....	6
一、改善內部環境.....	6
二、改善外部環境競爭力.....	7
參、領導力與團隊組織及運作情形.....	7
一、組織架構.....	8
二、各單位角色.....	9
肆、實施策略及方法.....	10
一、三大系統.....	11
二、十大策略.....	12
伍、推動成效.....	23
一、量性成果.....	23
二、質性成果.....	26
陸、擴散性及永續性.....	31
一、擴散性.....	31
二、永續性.....	35
柒、創新性與可行性.....	38
捌、結語.....	39

## 壹、背景說明

### 一、嘉義市公共運輸特色

#### (一)幅員小私有運具使用率高

嘉義市幅員小，南北8公里、東西10公里，60平方公里的幅員，約有80%市民旅行長度僅有4公里、旅行時間僅有15分鐘，旅次長度短，在等待公車的同時，民眾騎乘機車就已經到達目的地，私有運具使用比例高達87%，因此大眾運輸若班次不夠密、站點不夠多是很難以與私有運具競爭，只是要提供足以跟私有運具抗衡的公車服務每年所需投入之預算費用高，在投入資源成效不佳下很難爭取議會預算支持，本市推動公車困難度非常高，往年公車搭乘比例低，另外私有運具占比高的情況也容易造成高肇事率的狀況。



嘉義市公共運輸背景說明

## (二)人口老化 交通問題亟需面對

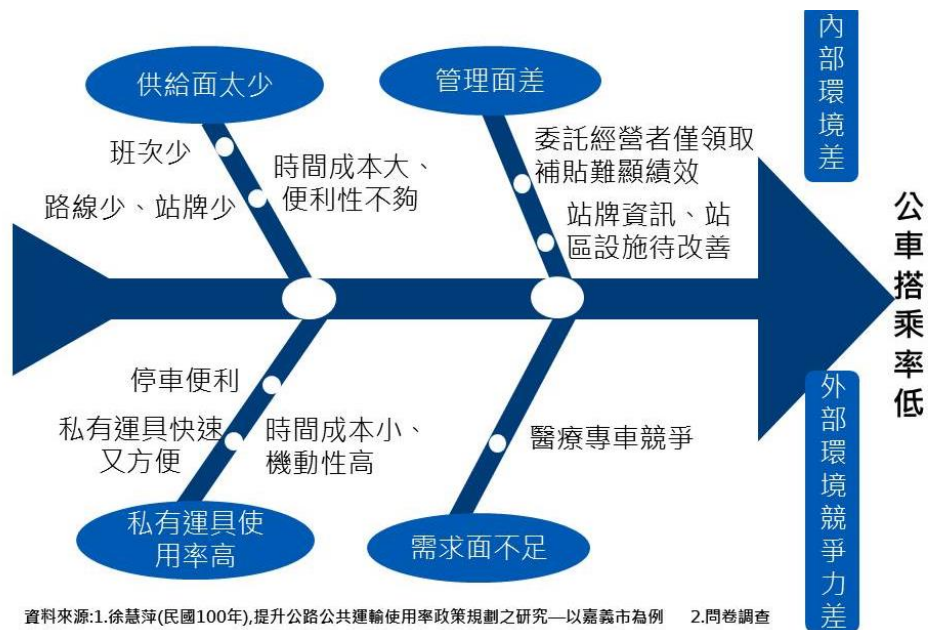
根據內政部統計處內政統計資料，嘉義市110年底戶籍人口數為264,727人，65歲以上人口佔17%，約44,992人，略高於全國平均之16.85%，嘉義市歷年65歲以上人口比例有逐年上升的趨勢，由106年14.16%上升至110年17%，顯示人口老化為本市及全國各縣市未來皆須面對之課題。因此，如何提供長者更便利的大眾運輸系統，避免長者使用私有運具，也是本市積極想要改善的問題之一。

	總人口數	65歲以上人口	嘉義市65歲人口比例
106	269,398	38,140	14.16%
107	268,622	39,737	14.79%
108	267,690	41,457	15.49%
109	266,005	43,321	16.29%
110	264,727	44,992	17%
111	263,440	46,940	17.8%

## 二、問題盤點

為了解高齡者使用本市公車的原因，本處進行了多次問卷調查及相關文獻蒐集，並利用魚骨圖整理高齡者不願意搭乘本市公車的主要原因，期望可以對症下藥，提高高齡者民眾搭乘公車的意願。

整體而言，高齡者搭乘公車的主要原因整理說明如下：



高齡者公車使用率低之問題分析魚骨圖

## 一、內部環境差

### (一)供給面過少

供給面最主要問題是以往市區公車的路線不多、班次又太少以及站點也不夠多等問題，造成高齡者搭乘公車必須要步行較遠距離以及等候時間太長等因素，搭公車不夠方便導致高齡者不願意來搭乘是最重要的主因。

### (二)管理面不佳

管理面問題則包括站牌、候車設施老舊以及候車空間不夠舒適等因素，降低高齡者搭乘的意願；另外傳統的公車補貼是採固定基本里程補貼，扣除業者票收收入後，每公里補貼給客運業者固定的費用，不論業者每車載客0人或每車載客10人領取的補貼款都一樣，容易造成業者空領補助款不好好服務的心態。

## (二)外部環境競爭力差

### 1. 私有運具使用率高

就如同前面嘉義市的特性分析所提，嘉義市幅員小，平均旅行長度只有4公里跟15分鐘，再加上停車方便，在運具選擇方面，高齡者多選擇機動性高的私有運具而不願意選擇搭乘公車。

### 2. 其他運具競爭

本市高齡者常去的四大醫療院所多備有醫療專車接送，也間接導致高齡者不常搭乘市區公車之因素。

## 貳、訂定政策

透過魚骨圖盤點出問題後，本處針對各項問題，研擬相對應策略：

### 一、改善內部環境

#### 1. 供給面部分

積極重新調整公車路線、縮短班距及擴大公車服務範圍等策略來改善公車供給面不足的問題，期望提高搭乘公車的便利性來吸引高齡者搭乘公車。；另外再改善改善補貼機制及優化候車設施等管理面策略，期望改善內部環境面的問題。

#### 2. 管理面部分

管理面部份本處積極改善後車設施環境，提高高齡者搭乘公車的意願；另外本市新市區電動公車補貼制度顛覆以往的補貼機制，將一分為二，將原本的補貼分為基本里程補貼+衝量獎金方式，刺激業者



衡量並提供優質服務。

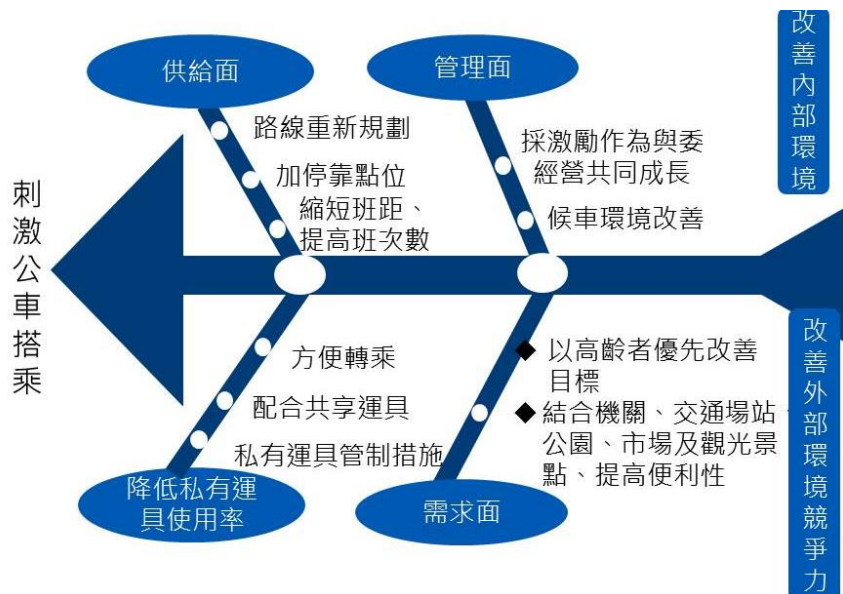
## 二、改善外部環境競爭力

### (一) 降低私有運具使用率

本市積極引進公共自行車等共享運具，構建完整大眾運輸系統等手段，以期吸引民眾使用公車，另外未來更可輔以私有運具的管制措施，以期降低使私有運具的使用率。

### (二) 需求面

市區公車規劃將以高齡者需求為優先改善目標，並結合主要交通場站、機關、醫院、市場、公園及觀光景點等，滿足高齡者外出的需求並吸引高齡者搭乘。



提升高齡者搭乘公車策略魚骨圖

## 參、領導力與團隊組織及運作情形



## 一、組織架構

本計畫由交通部公路總局、交通部觀光局、營建署及環保署等單位補助指導，嘉義市政府主辦，交通處承辦，此外，我們更府內跨局處結合社會處、觀光新聞處、民政處、環保局、文化局、智科處、建設處、工務處、警察局、教育處及東西區公所等單位，府外與嘉義區監理所、雲嘉南區研中心等單位合作，並結合客運業者、公共自行車業者、公車動態業者、行銷公司及路線規劃顧問公司等民間業者，通力合作共同推動本計畫。



團隊組織架構圖

## 二、各單位角色

### (一)主辦單位

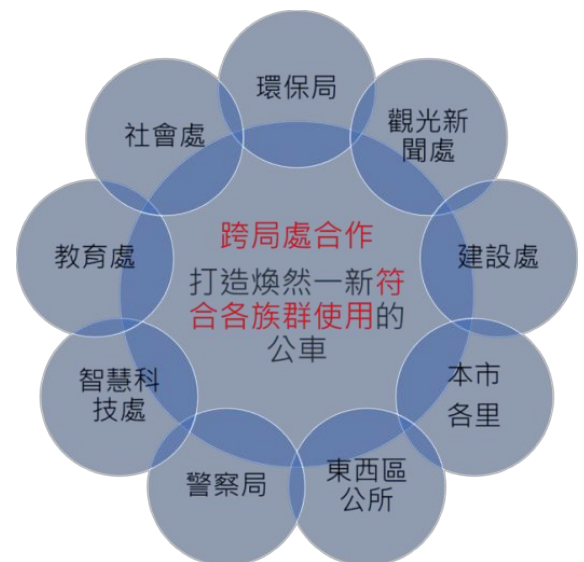
本計畫由嘉義市政府交通處主辦，本府近年來為提供高齡者更優質大眾運輸環境，積極爭取預算改善大眾運輸，推動市區電動公車計畫、公共自行車及幸福巴士計畫，本案為本府112年年度亮點計畫之一，推動後廣受民眾好評，為本市施政有感重要政策之一。

### (二)中央補助單位

本計畫配合中央政策，由交通部108年制定電動大客車一般型補助計畫、109年制定示範型補助計畫，並交由交通部公路總局執行；另公共自行車亦由行政院環境保護署補助「109年嘉義市空氣污染改善執行計畫-短期推廣公共自行車租賃服務」騎乘補貼。此外更有觀光局台灣好行行銷補助案及營建署人行道補助計畫等，中央與地方通力合作共同推動。

### (三)府內跨局處合作，打造全齡共享，世代宜居新都心

新電動公車的推動本處非常用心的整合各局處資源，包括環保、社福、教育、美學、創新及無礙等，以幫助不同族群解決問題為核心，來思考公共政策設計涵蓋面，我們打造了煥然一新且符合各個族群使用的公車，我們深入社區主動帶領不曾



搭公車的市民搭公車，我們期待我們的公車能照顧所有族群，讓每個人在這裡都能安心生活，更讓每個世代能夠幸福宜居，打造「全齡共享、世代宜居」的新都心。

#### (四)府外跨單位合作

本案更跨域與雲嘉南區研中心及嘉義區監理所等府外單位橫向合作，吸取其他單位推動經驗之優點，讓本計畫觸角更廣、面向更大。

#### (五)民間業者

新市區公車路線規劃由本府偕同鼎漢顧問公司歷經兩年完成規劃，並委託國光客運公司經營，另本府並結合國光客運公司共同向交通部申請電動大客車購車補助計畫，鼓勵業者將公車汰換為電動公車，以公私部門合作方式，達到補助計畫之成效。而公共自行車本府引進微笑單車股份有限公司營運管理，提供優質公共自行車服務。此外並結合公車動態業者、行銷公司及大堂文創等民間力量，共同打造嘉義市大眾運輸系統。

### 肆、實施策略及方法

#### 三大系統、十大策略

「綠色運輸在嘉義，銀髮出遊最便利，幸福樂活再+1」，本府於112年推動市區電動公車、公共自行車及幸福巴士3大系統，廣受民眾好評，針對三大系統本府並以10大實施策略推動執行，成效亮眼，實施策略說明如下：

## 一、三大系統

### (一)市區電動公車

為改善本市大眾運輸，本市自106年起即積極重新檢討並規劃新市區電動公車路線，逐年擴大市區公車服務範圍公車並於110年1月起將市區公車全面汰換為低底盤電動公車，新市區電動公車推動後廣受民眾一致好評，並逐年滾動式檢討，市區公車站站點數持續增加，路線里程亦隨服務範圍延長。



### (二)公共自行車

公共運輸是社會福利的一環，需要靠政府的提供，滿足民眾基本行的需求，而公車路線有先天上的限制，無法提供door to door的服務，因此本處積極爭取推動公共自行車計畫，提供民眾第一哩及最後一哩的公共運輸服務，期望結合電動公車，提供長者更好及更完整的大眾運輸服務。

本處於109年引進公共自行車系統，110年9月完成100站、750車之建置，以交通節點、學校、醫院、觀光景點、機關學校及大型社區等為

優先設站原則，更貼近民眾的需求。另外也貼心的提供駐點服務，教導民眾及長者如何註冊及騎乘。

### 駐點人員教導長者使用公共自行車



### (三)幸福巴士

嘉義市近年不斷打造便捷的大眾運輸，提升民眾便利乘車同時，也帶動城市發展，過去4年，市區公車升級為電動公車，紅、黃、綠3條市區公車幹線搭乘人次逐年成長，為補足公共運輸服務缺口或是偏遠地區民眾的公共交通需求，進而規劃3條串連偏郊、市區的「幸福巴士」路線，沿線串聯公園、醫院診所、關懷據點、觀光景點等處，此外，為方便使用嬰兒車的家長、身障人士或長輩搭乘，全路線採7人座巴士並設有無障礙設施，讓全齡市民公共交通搭乘更便捷。

## 二、十大策略

### (一)擴大公車服務範圍，增加班次為首要之務



高齡者不願意來搭公車最重要的原因就是公車不方便，所以擴大公車服務範圍及班次，是改善公車服務品質最重要的第一步。本處近年來積極檢討路線，不斷滾動式檢討持續擴大公車服務範圍，從107年每日總里程數389公里迄今已提升為2,060公里，另服務站點數也從45站增加為73站，平均班距從106年的1~2小時，縮短為15-30分，大幅增加長者搭車的便利性。

### 嘉義市市區公車路線圖



### 嘉義市市區公車站點及班次

年度	107年前	107年	108年	109年	110年	111年
市區公車每日里程數(公里)	389	788	1,205	1,265	2,060	2,587
公車站總站數	45	54	59	64	73	75
每日班次數	52	88	102	150	170	170

### (二)路線行經醫院、學校、機關及景點，滿足高齡者外出需求

本市三條市區電動公車路線行經本市嘉義基督教醫院、嘉義榮民醫院、嘉義醫院及聖馬爾定醫院榮等四大醫院、各級學校及東西區公所、市府、東西區衛生所等各機關，滿足高齡族群外出洽公、就醫等需求；此外，市區光林我嘉線受觀光局補助，是全國唯一串連市區主要景點的

市區台灣好行公車，行經嘉義市20幾個重要觀光景點，例如：蘭潭、嘉義公園、獄政博物館、檜意森活村、嘉邑城隍廟、東市場、文化路夜市、嘉樂福觀光夜市等景點，對於不管是出門運動採買的長者，還是想要去景點逛逛的長者，搭公車出門都相當便利。



### (三)全車低底盤設計，有愛無礙，滿足高齡者基本行的需求

舊式傳統柴油公車沒有低底盤設計，高齡者及高齡身障者搭乘多有不便，尤其高齡身障者只能搭乘復康巴士或是無障礙計程車等運輸工具，但是復康巴士須採預約制度搭乘彈性較低且車輛數有限，常常是一車難求的狀況，另外無障礙計程車跳表制度費率較高且數量亦有限，長期以來高齡身障者常常是各縣市大眾運輸無法服務的族群，但偏偏這些族群長期行動不便，更是亟需公共運輸的支援。本處為了解決高齡及身障族群無車可搭的問題，引進全低底盤的電動公車，從前面走到後面都不需要爬階梯，對於高齡身障者及高齡行動不便者都相當友善，公共運輸的對象是大眾，除了服務一般民眾外，我們更期望提供的服務無論任



何年齡、性別或族群都可以很容易使用，創造有愛無礙的公共運輸環境。



舊式柴油非低地板公車



全車低低盤設計方便民眾搭乘

市區新電動低底盤公車配有12米大型巴士8輛及9米14輛中大巴，除了皆為全低地盤設計外，亦利用紅色座椅區分出博愛座另外每一輛公車都至少有兩個輪椅座位，可以固定車位。「無礙有愛」是本市新電動公車最大的特色，為了更貼近使用者習慣，本處更於109年5月4日邀請轄內各身心障礙團體體驗試乘，共計11個團體參加試乘，與會者對新電動公車皆表示贊同。



可固定輪椅的座位區



友善的乘車環境



### 電動公車試乘體驗

#### (四) 衡量獎金制度、顛覆傳統補貼機制

本市新市區電動公車補貼顛覆以往的補貼機制，將一分為二，將原本的補貼分為基本里程補貼+衡量獎金方式，基本里程補貼滿足業者基本成本負擔，讓業者不致於產生營運上的困擾，另外增加衡量獎金制度，例如原本跑一公里可領45元補貼款，改為僅補助每車公里37.4元的基本里程補貼，剩下補貼款必須要達一定的搭乘人次方可請領，人次越多將給予更多的衡量獎金，刺激業者衡量，提供更優質服務、載運更多乘客，期望藉由制度的改變，讓民眾、業者、政府三贏，由政府帶頭與業者共同翻轉本市公共運輸系統

此外，服務身障旅客所需之服務繁瑣且平均服務一位身障客人需花費5-8分鐘，以往常常導致司機拒載狀況，本處設計衡量獎金制度，刺激業者提供更優質服務，而本市市區公車業者國光客運公司為了避免司機拒載狀況，更設計了獎勵制度，除了有嘉獎制度外亦提供獎勵金，以鼓勵司機服務身障族群。另外有別於以往，以前本處經常收到民眾對於司機服務態度不佳或過站不停等客訴陳情，但自從電動公車上線後，不但陳情數量大幅減少，陳情內容也大幅改變，目前陳情多因司機服務良

好，希望本府予以適度獎勵肯定。

全低底盤設計再加上貼心服務，目前更以培養固定身障朋友搭乘客群，市區公車「有愛無礙、幸福啟航」，本處與國光客運將持續努力，提供各族群更優質公車服務、更貼近民眾需求之公共運輸。

嘉義市政府 函	嘉義市政府 函
地址：嘉義市中山路199號 傳真：05-2294601 聯絡人：曾千芬05-2294581#213 電子郵件：cf213@ems.chiayi.gov.tw	地址：嘉義市中山路199號 傳真：05-2294601 聯絡人：曾千芬05-2294581#213 電子郵件：cf213@ems.chiayi.gov.tw
受文者：如行文單位	受文者：如行文單位
發文日期：中華民國110年1月28日 發文字號：府交行字第1102300944號 送別：普通件 密等及解密條件或保密期限： 附件：0118-2V2.jpg 主旨：民眾陳情貴公司駕駛員表現優良一案，詳如說明，請查照。	發文日期：中華民國110年3月16日 發文字號：府交行字第1102302153號 送別：普通件 密等及解密條件或保密期限： 附件：台灣好行光林義嘉 1100304.pdf 主旨：有關民眾陳情本市市區公車駕駛員服務態度一案，詳如說明，請查照。
說明：有關民眾於社群平台陳情貴公司毛嘉宏駕駛員於行駛市區公車路線停靠車站點動作準確不馬虎，建請貴公司予以表揚，以茲鼓勵。	說明： 一、依據110年3月4日台灣好行旅遊服務網民眾留言辦理。 二、民眾於110年3月1日下午1點40分搭乘台灣好行光林義嘉自設政博物館至蘭潭，公車內乾淨，重視行車安全，且服務態度佳，請貴公司予以表揚鼓勵。
正本：國光汽車客運股份有限公司 副本：本府交通處交通行政科	正本：國光汽車客運股份有限公司 副本：本府交通處交通行政科

## 民眾陳情公文示意圖

### (五)深入各里帶領並教導高齡者搭公車

為了翻轉民眾長期以來的運具使用習慣，本處推動各式社區參與活動，主動深入各里帶領高齡里民體驗搭乘公車，讓長者了解出門除了騎機車跟開車外，搭乘公車也是非常的方便，而且也更安全也更環保。里民搭公車活動推動後，各里民眾反應非常熱烈，多數里民對公車服務政策表示贊同，也反映希望本府更擴大市區電動公車服務範。





(六)全市100%電動公車，改善排氣管，保護長者支氣管

依據環保署資料統計顯示，本市  
私有運具使用率高居不下，車輛為  
PM10及PM2.5主要排放源之一，另依據  
環保署資料分析發現小客車與機車每  
延人公里能源消耗是公車的1.1~1.3



倍，運具之乘載量直接影響能源使用效率，因此乘載量高的公共運具一

直是綠運輸的推廣主軸，為了改善本市空氣品質，本市已全數將市區22輛柴油公車汰換為電動公車，交通部2030年公車全面電動化的目標，嘉義市已提前達標，是全國第一也是目前全國唯一，預計每年可以減少柴油車490公噸碳排放量，另外移轉67萬輛機車及5.6萬輛汽車族，預計可減少56公噸碳排放量，一年總共可以減少546公噸的碳排放量，減少都市運輸能源消耗，打通城市綠色動脈，從綠色交通到宜居城市，進而保護長者的健康。

#### (七)結合愛嘉義APP，讓長者搭乘更便利

為避免過多APP造成民眾使用的不便，本府將各局處之便民服務統一整合至愛嘉義APP內，本處也將公車路線時刻表及即時動態等功能整併入愛嘉義APP中，方便民眾查詢。此外，本處更製作愛嘉義APP公車即時



動態查詢懶人包，在每次社區推廣搭乘公車活動中主動教導長者如何使用愛嘉義APP搭公車，可有效節省搭公車的等車時間，易大幅提高民眾搭車的意願。



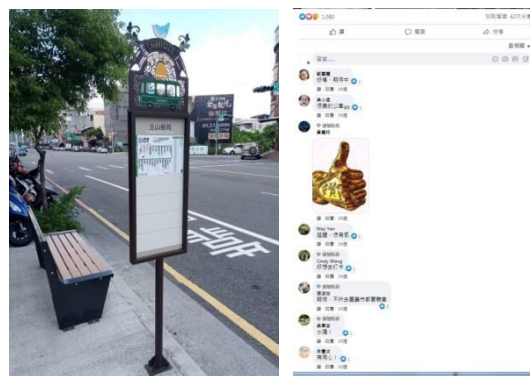


#### (八)積極改善候車設施，貼近民眾需求再+1

傳統站牌老舊且字體小，不方便長者閱讀，本處將舊式鐵牌汰換為方便民眾閱讀且配合本市電動公車風格打造而成之新站牌，不只改善傳統鐵牌路線資訊不足、字體小且常有不雅廣告等問題，也配合本市人文及產業特性設計出更美觀、更貼近民眾需求的站牌，新站牌設置後廣受民眾好評。此外，並與本府工務處積極合作改善無障礙候車空間，改善身障族群搭乘大眾運輸之便利性。



改善前鐵牌老舊、資訊雜亂



改善後廣受民眾喜愛方便閱讀



無障礙候車空間改善前



無障礙候車空間改善後

#### (九)防疫多管齊下，全力守護市民健康

面對詭異多變的疫情，為提供民眾安全的搭乘環境，市區電動公車全國首創全面加裝「酒精自動噴灑器」，另外公車內部原裝SGS認證之光合電子樹空氣清淨殺菌機，讓長者搭乘更安心。

此外，加強運具及場站之清消作業，包括公車每班發車前車體全面清消，轉運中心每小時清潔消毒1次，公共自行車除每日每站每車至少消毒一次外，於每日車輛保養時亦同步進行消毒作業市區公車。在人的部分，除持續落實實聯制作業外，相關工作人員每日皆自主量測體溫，防疫多管齊下，全力守護市民健康。



光合電子樹空氣清淨殺菌機





酒精自動噴灑氣公車清消示意圖

(十)持續推行優惠政策 提高民眾使用意願

為推廣大眾運輸，吸引民眾搭乘，本處持續推動各式優惠措施，包括持電子票證免費搭乘市區公車及公共自行車前30分鐘補助10元之優惠，鼓勵民眾多多使用大眾運輸。



電動公車及公共自行車優惠措施宣傳海報

## 伍、推動成效

### 一、量性成果

#### (一)市區公車運量4年成長5倍

在本處隊努力下，積極擴大公車路線、增班並打造出號稱全台最美的電動公車，成功吸引民眾目光，此外並深入各里積極帶領里民來搭公車，讓民眾了解出門除了騎機車，搭公車很方便也更安全。市區公車近年來運量大幅持續成長，107年成長30%、108年成長70%，而109年、110年適逢COVID-19疫情肆虐全球，民眾為了防止被傳染，大多不選擇使用公共運輸，依據交通部公路總局統計109全台公車運量資料顯示，全台僅有3個縣市屬正成長，其餘皆下滑一至兩成，而本市109年市區公車運量成長幅度高達65%，居全國之冠，110年更是全國唯一逆勢公車運量成長的縣市，111年全年市區公車搭乘人次已突破54萬人，107年至110年運量逐年成長，4年成長近5倍，運量從每年的8萬成長到近60萬

外車身復古風、內裝可愛的電動公車上線後除了廣受民眾好評外更受中央肯定，光林我嘉線榮獲交通部觀光局台灣好行路線推動單位「服務品質提升獎」全台第一名的殊榮。另外營運廠商國光公司優質的服務，除獲市民高度的肯定外，也獲本府110年市區公車服務品質優等以及交通部觀光局台灣好行路線優等獎的肯定。

# 市區公車歷年運量成長圖



## (二)公共自行車周轉率全國第二高

公共自行車於109年12月15日正式啟動營運後，截至 111年4月累計已逾140萬人次使用，其中111年1月1日元旦單日騎乘率更突破7,100人次創單日新高點，電力輔助自行車周轉率更達9.15轉，目前每車每日周轉率為全國第二高，僅次台北市，公共自行車廣受民眾一致好評。

Youbike啟用後廣受民眾好評，使用率目前僅次於台北市，平均每車周轉率超過5-6轉，假日尖峰使用人次更衝破7,000人次。(成果)

## (三)市區公車滿意度100%

111(今)年度本處針對市區公車每2個月即進行一次服務滿意度調查，在最近一期(111年4月份)滿意度調查結果顯示，在性別與整體搭乘滿意度部分，女性對於整體搭乘感到滿意以上為89.2%，男性為87.7%，顯示女性對於整體搭乘滿意度略高為男性。而在年紀與整體搭乘滿意度調查部分，在60歲以上高齡者的部分，11%表示滿意、89%表示非常滿意，滿意程度為100%，顯示高齡者對新市區公車給予高度的肯定。

性別與整體搭乘市區公車滿意度分析表

度 性別	整體滿意	女	男
非常滿意		44.1%	83.2%
滿意		45.1%	4.5%
普通		8.6%	11.7%
不滿意		1.9%	0.6%

度 性別	整體滿意	
	女	男
非常不滿意	0.3%	0.0%
總計	100.0%	100.0%

年紀與整體搭乘滿意度調查分析表

整體滿意度	年紀					
	18歲 (含以下)	19-29 歲	30-39 歲	40-49 歲	50-59 歲	60歲 (含)以上
非常滿意	44%	52%	44%	44%	0%	89%
滿意	48%	37%	33%	44%	0%	11%
普通	7%	9%	15%	11%	0%	0%
不滿意	0%	2%	7%	0%	0%	0%
非常不滿意	0%	0%	0%	0%	0%	0%
總計	100%	100%	100%	100%	0%	100%

## 二、質性成果

本案具有五個第一的創新性，包括全國唯一市區公車全電動化、全  
 低底盤、車體內外獨特古典設計、全國首創在車內加裝酒精自動噴灑  
 器，此外也是全國唯一在Youbike公共自行車系統引進2.0E電輔單車的城  
 市。

(一)市區公車有22輛100%電動化，節能減碳又安全，守護市民健康





(二)市區公車有22輛100%採用低底盤公車，有愛無礙，幸福啟航



(三)設計讓生活不一樣 全台最美公車在嘉義

獨特設計，獲全台最美公車之美名，創新構想再+1



為了翻轉嘉義市長期以來大眾運輸低迷的情況，市區公車改造同時行銷與推廣更具其重要性，本處更結合設計手法，以顏色區分每條路線及車身顏色，民眾看顏色就可以知道公車路線別，更方便民眾方便。另

外公車外車體採古典復古風，一推出之後就廣受各界好評，內車體更以可愛動物元素及結合本市知名的景點、沙鍋魚頭、蛋捲等在地特色小吃妝點，電動公車充滿童趣、療癒風格，一上路隨即吸引眾人目光，備受好評，在網路上更受封為全台最美公車的封號。

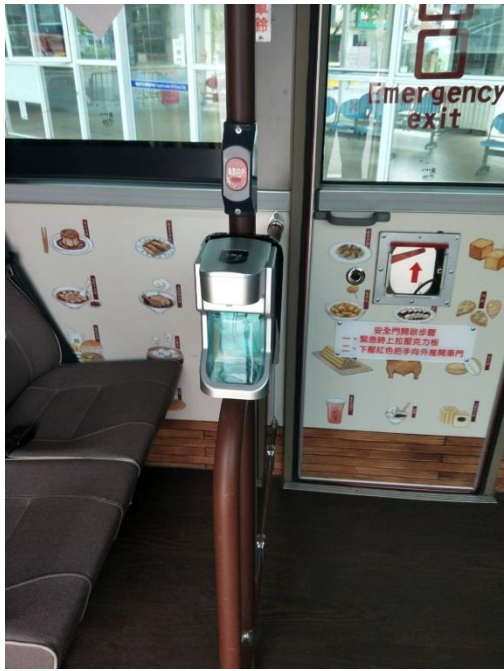


#### (四)設計讓生活不一樣 全台最美公車在嘉義

**全國首創車內加裝酒精自動噴灑氣 貼心防疫，運量逆勢成長 全國第一**

近兩年面對疫情起伏，嚴重衝擊各縣市大眾運輸業，為了全力對抗疫情，除了依據中央疫情指揮中心規定進行相關防疫清消措施外，為提供民眾更安全的搭乘環境，本市市區公車更是貼心全國首創全面加裝「酒精自動噴灑器」，讓民眾搭乘大眾運輸更安心。依據交通部統計資料顯示，近兩年各縣市市區公車運量受疫情影響皆下滑，本市市區公車運量逆勢成長，成長幅度更是高居全國第一。





## (伍) 全國首發YouBike 2.0E

### 導入電輔單車 來嘉搭雙B行



本市引進公共自行車後廣受市民喜愛，更創下零失竊率的紀錄，展現本市市民的高度水準。在本府及市民的共同努力下，本市公共自行車多方面都表現亮眼，為提供更優質服務，本市也在去年底成為全國第一個導入YouBike 2.0E電力輔助自行車的城市，服務持續升級，電力輔助自行車讓市民在有坡度的地形也能輕鬆騎乘，距離再遠不累不喘也不流汗，引進之後更是受到市民高度的肯定。電動輔助自行車引進後，嘉義市完成交通的雙E系統(E-bus與YouBike 2.0E)，提供更便利的大眾運輸系統，也歡迎來嘉旅客搭乘嘉義市特有的雙B系統，深入市區體驗在地文化、大啖美食，遊覽名景，雙B系統也再次提升本市觀光旅遊的便利性。

## 陸、擴散性及永續性

### 一、擴散性

#### 民眾肯定，推動有成 各縣市來訪觀摩

電動公車推動後廣受民眾肯定，除了運量大幅成長的肯定外，全低底盤市區電動公車推出後亦廣受各界好評，不論是整體運量的表現、古典外車體、可愛又精緻的內裝、全電動、全低底盤以及全國產製造等特性皆為各縣市參訪觀摩的指標，各縣市先後來訪觀摩取經也是對我們更具有意義的另類的肯定。



#### 市調結果民眾多數肯定新電動公車計畫

### 外單位來訪電動公車統計表

項次	來訪日期	來訪單位/長官	照片
1	109. 05. 18	外貿協會 /黃志芳董事長	 
2	109. 06. 05	疾管署 /陳時中部長	 



3	109.06.21	<p>台北市政府 /柯文哲市長及團 隊</p>	
4	109.08.04	<p>新竹市政府 /林智堅市長及團 隊</p>	

5	109. 08. 24	<p>新竹縣政府 /游志祥處長及團 隊</p>	 
6	109. 12. 08	<p>環保署 /李維民組長</p>	
6	110 3. 17	<p>台中市觀光旅遊 局</p>	



7	110.3.24	桃園市交通局	
8	110.4.15	花蓮縣建設處	

## 二、永續性

### 滾動式檢討，持續擴大服務範圍

#### (一)持續擴大公車服務範圍

為擴大市區電動公車服務範圍，本府滾動式檢討並持續評估既有路線增設站點，繼忠孝新民幹線主線於去(110)年11月延駛服務至興安、興仁里，預計於今(111)年4月增設「興村教會站」等3站；光林我嘉線路線微調並增設「玉山郵局站」，整體停靠站數增加4站，以服務更多搭乘民眾，提供更優質的市區公車服務環境。





## (二)幸福巴士即將上線

嘉義市現有3條市區公車路線，服務範圍多集中於市中心區，針對既有公車服務缺口，除了現階段引進公共自行車提供多元公共運輸服務外，未來我們會引進幸福巴士，以滿足全市市民基本民行的需求。幸福巴士計畫已於110年5月底獲中央核定，並於111年12月正式上線服務，幸福巴士以9人座小型車輛為主，可於巷弄內穿梭行駛，更適用於人口密度較低地區，另外也可提供預約搭車制度，更彈性的營運模式，期望提供市民不一樣的公共運輸服務。



幸福巴士示意圖

## (三)候車設施持續優化

本處持續建置候車亭已提供民眾更好的候車環境，另因市區空間有限，候車亭建置不易，搭乘長者多有反應市區公車站無遮陽、候車座椅等設施，為提供民眾更好的服務，並於110年建置10座簡易智慧型站牌，具備簡易座椅及遮雨設施，方便長輩及行動不便者或孕婦候車時，

可作為短暫休息之功能。



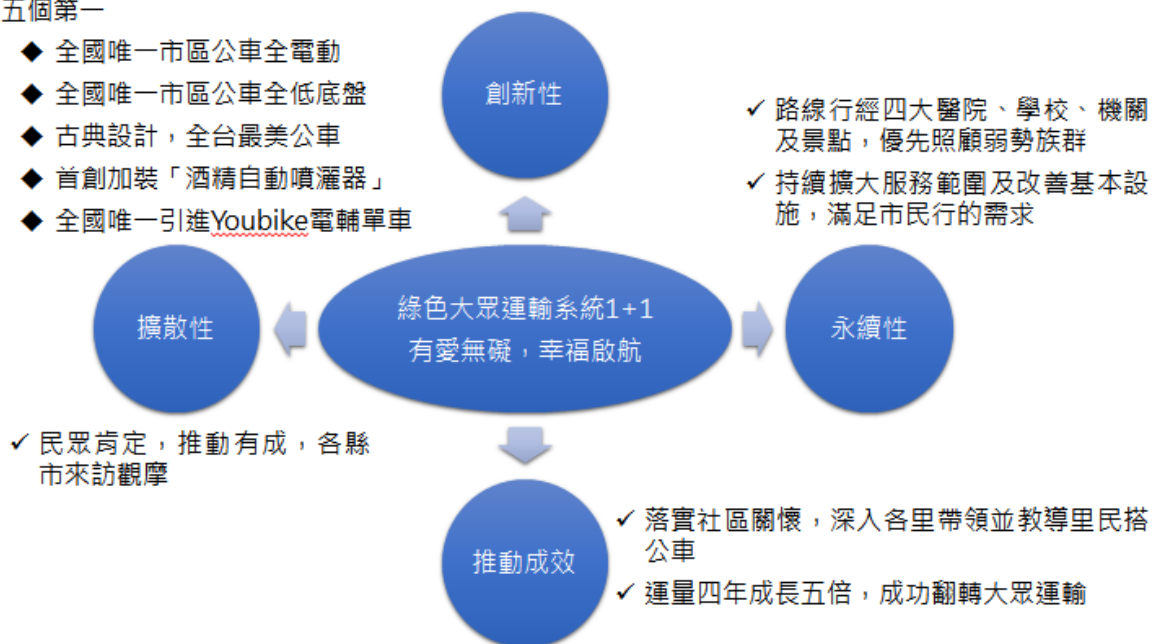
## 柒、創新性與可行性

本案具有全國唯一的創新性，未來更有可持續擴大辦理的永續性，推動後成效顯著，不只市民肯定，各縣市更來訪觀摩具擴散應用性，此外運量4年成長5倍，高齡者滿意度更達到100%，推動成效非常顯著。

此外，依據交通部資料顯示高齡者交通事故率自106年起攀升，本市致力於推動大眾運輸，並深入各里積極宣導長者搭乘公車，減少使用私人運具，本市109年高齡者事故死傷率為0.54%，為本島高齡者死傷率最低之縣市，本市更獲邀至交通部分享經驗供其他縣市參考。守護市民健康及身命財產安全是政府最重要的責任，100%電動公車節能減碳又可有效降低私有運具造成的事故率，全力守護市民的健康跟安全。

### ✓ 五個第一

- ◆ 全國唯一市區公車全電動
- ◆ 全國唯一市區公車全低底盤
- ◆ 古典設計，全台最美公車
- ◆ 首創加裝「酒精自動噴灑器」
- ◆ 全國唯一引進Youbike電輔單車



## 捌、結語

### 綠色運輸在嘉義

#### 銀髮出門最便利，幸福樂活再+1

嘉義市幅員小，民眾旅行時間跟旅行長度短，大眾運輸投入成本高，高投入成本卻難以看到成效之際，對於業務單位在預算上的爭取困難度相當高，在此因果循環下，造成歷年來長者大眾運輸使用率低下的狀況。

近來本處積極推動大眾運輸改革，期望提供長者基本行的供給，從問題分析了解長者不願意來搭乘的原因開始檢討並對症下藥，積極檢討公車路線、增加班次、站點等擴大公車服務範圍及服務品質；另為為了吸引長者來搭乘更是卯足全力，不但打造出號稱全台最美的電動公車吸引民眾目光外，更深入各里主動帶領從不搭公車的阿公阿媽來搭公車，甚至改變他們的習慣，讓他們願意外出時也把公車當成是交通工具之一，而鑒於高齡者交通事故頻繁，提供給他們**更安全的運輸工具**，讓他們願意改變習慣改搭公車，對道路交通安全更是一大助力。

**大眾運輸是社會福利很重要的一環**，「讓長輩走出來，健康樂活一起來」，高齡化的嘉義，讓居住在這的民眾快樂、方便，一定是健康樂活城市最重要的方向，長輩可以方便的出門，也讓夾在中間的三明治青壯年族群，可以更安心、放心的工作，長輩平安健康便利的出門，讓家人更放心，本市推行全低底盤設計的公車，讓一直以來被忽視的公共運



輸弱勢族群也可以很方便來搭公車，解決了他們外出行的基本需求，成功提供了全齡共享的運輸系統；而全球暖化問題日趨嚴重之際，全電動公車節能減碳，更是為了保護我們唯一美麗家園盡一份心力。最後更引進公共自行車系統，提供民眾第一哩及最後一哩服務，大大提升了本市綠色大眾運輸系統的可及性。

我們的市區公車運量四年內從每年的8萬成長到近60萬，嘉義市的綠色運輸系統正在改變，**綠色運輸在嘉義，銀髮出門最便利，幸福樂活再+1**，大眾運輸沒有最好，只有更好，未來我們會持續努力，也希望大家一起光林我嘉，作夥坐公車、騎腳踏車，來場雙B低碳健康行。

