

要降低胃癌發生率，一定要認識 胃幽門螺旋桿菌 HP

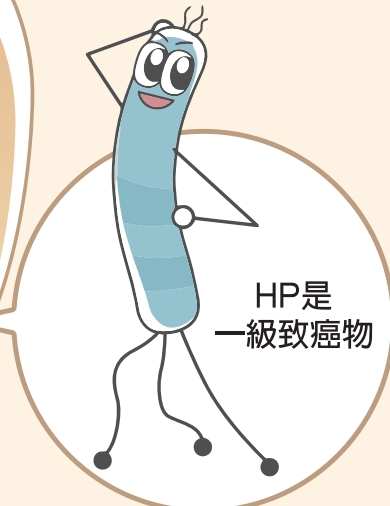
80-90%

胃癌是因為
感染HP造成

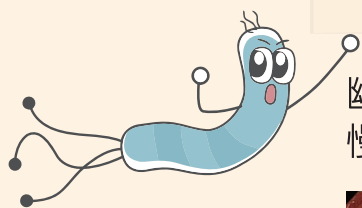
感染HP
增加胃癌風險

達6倍

HP是
一級致癌物



什麼是胃幽門螺旋桿菌？



幽門螺旋桿菌是少數可存活於胃部的細菌，除了會造成慢性胃炎、消化性潰瘍外，最嚴重的還會**導致胃癌**。

幽門桿菌感染後 導致胃癌的進程



正常胃黏膜



慢性胃炎



萎縮性胃炎



胃黏膜腸化生



胃癌

胃癌發生主要風險因子

- 幽門螺旋桿菌感染
- 醃漬高鹽飲食
- 吸菸
- 家族遺傳性胃癌
- 胃經部分切除手術



為什麼會感染胃幽門螺旋桿菌？

幽門桿菌感染
最主要的傳染途徑是

經口傳染



怎麼預防感染胃幽門螺旋桿菌？

公筷母匙



- ✓ 使用公筷母匙
- ✓ 食用熟食
- ✓ 飲用煮沸過的水
- ✓ 健康飲食
- ✗ 避免共杯共食
- ✗ 避免不乾淨生食
- ✗ 少吃煙燻、醃漬食品
- ✗ 拒檳戒菸少酒



怎麼知道我有沒有胃幽門螺旋桿菌？



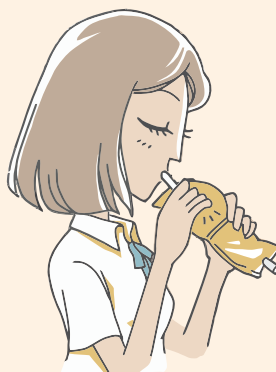
糞便檢查

檢查幽門桿菌抗原



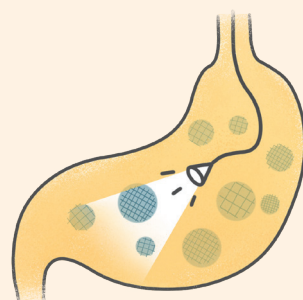
抽血檢查

檢查幽門桿菌抗體



呼氣檢查

碳13尿素呼氣檢測



上消化道內視鏡 切片檢查

HP檢測陽性怎麼辦？



- 一旦檢測出幽門桿菌陽性，建議民衆**至消化專科就醫**
- 可持**檢測報告**，由醫師進行評估並**接受健保除菌藥物治療**等醫療處置
- 如以抽血檢查，其結果為陽性者，需再以糞便或呼氣或上消化道內視鏡切片檢查進行確認

除菌治療後，需要進行追蹤，並保持健康生活習慣，避免再感染

💡 小提醒

以下胃癌高風險族群 建議要進行HP檢測

- 一等親屬有胃癌病史者
- 50 歲以上民衆
- 居住於胃癌高發生率地區民衆

建議額外接受胃鏡檢查對象

- 家庭成員有胃癌病史
- 血清胃蛋白酶原檢測異常者
- 具有臨床警訊症狀
- 經臨床醫師評估需進行胃鏡檢查



專業版
胃幽門螺旋桿菌篩檢指引



民衆版



保胃大作戰

