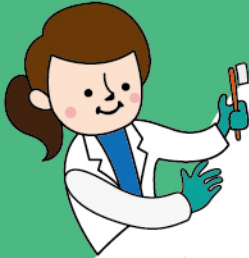


兒童牙齒健康須知



兒童牙科醫師給您的寶貝的建議



什麼時候可以看兒童牙醫？

開始長第一顆牙齒、或者一歲以前。

寶貝的第一次看牙是由父母親抱著，躺在醫師與父母腿上檢查。看診的目的主要是口腔清潔衛教、塗氟、萌牙順序檢查，藉由兒童牙醫診斷後為您的寶貝訂定適合的清潔計畫，一起照顧寶貝口腔健康。



為什麼乳牙需要治療？不是會換掉嗎？

嚴重的乳牙齲齒可能影響未來恆牙萌發。

乳牙是嬰幼兒進食的研磨器，健康的乳牙除了能良好進食、增進健康以外，更能鍛鍊嬰幼兒咀嚼肌以及顏面顎骨發育，讓未來恆牙順利健康萌發。不健康或者齲蛀的乳牙無法負擔咀嚼食物的功能，甚至疼痛發炎、提早脫落，造成恆牙顏色變異、萌發位置異常、甚至無法萌發。



什麼是塗氟？塗了之後就不會蛀牙嗎？

氟是自然界中就能接觸到的元素，富含於某些飲食如茶葉、深海魚等等，能與牙齒結構結合形成氟化磷灰石，使牙齒較能對抗酸性物質的溶解，並抑制致齲菌的滋生。塗氟是使用濃度較高的氟漆適量塗與牙齒表面，達到防蛀效果。

但塗氟並非萬靈丹，若牙齒表面已有蛀洞仍需治療，並搭配良好的清潔與飲食習慣，方能整體降低齲齒發生率。

另外，貼心的提醒

依據衛生主管機關修訂「口腔預防保健服務」，自106年03月01日起本院口腔醫學部配合政策，提供預防保健，其補助對象及施作時程如下：

(一)兒童牙齒塗氟

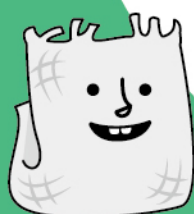
1.未滿6歲兒童，每半年補助一次。

2.未滿12歲之弱勢兒童，每三個月補助一次。

※弱勢兒童：低收入戶、身心障礙、原住民族、偏遠及離島地區兒童。

(二)國小學童白齒窩溝封填：國小一、二年級學童

(施作年齡條件：72個月≤就醫年月—出生年月≤108個月)



開始長牙後就可以清潔囉！
門牙區域使用紗布擦拭內外側

約一歲半開始長乳白齒即可使用
兒童牙刷刷牙，將咬合面的食物
殘渣以及細菌刷掉，並合併使用
牙線清潔牙縫！

