

Q：流感疫苗接種後注意事項

1. 接種疫苗後有極低的可能性發生立即型過敏反應，嚴重時可能導致過敏性休克。為了能在事件發生後，立即進行醫療處置，接種疫苗後應於接種單位或附近稍做休息，並觀察至少30分鐘以上，待無不適後再離開。



2. 接種後應注意有無持續發燒（超過48小時）、意識或行為改變、呼吸困難、心跳加速等異常狀況，如有不適應儘速就醫，告知醫師相關症狀、症狀發生時間、疫苗接種時間，以做為診斷參考，並通報當地衛生局或1922疫情通報及關懷專線。


3. 完成疫苗接種後，雖可有效降低感染流感病毒的機率，但仍可能罹患其他非流感病毒所引起的呼吸道感染，請注意個人衛生保健及各種預防措施，維護身體健康。




防疫大使
黃琮寧醫師




Q：預防流感，有哪些好方法？

 **打疫苗**
公認預防流感最佳利器。

 **勤洗手**
肥皂勤洗手，搓洗20秒，洗後擦乾。


 **不碰觸**
雙手不碰眼口鼻，避免因接觸而感染病毒。


 **打招呼**
拱手不握手，減少病毒傳播。

 **多警覺**
經常量體溫，提高警覺。

 **好作息**
多運動、均衡飲食，增強抵抗力。

 **掩口鼻**
打噴嚏以手帕或衣袖掩口鼻，避免飛沫散布。

 **戴口罩**
咳嗽戴口罩，避免傳染人。

 **減少去**
減少出入人潮擁擠的室內場所。

 **速就醫**
有流感症狀即戴口罩就醫，依醫囑服用藥物。

 **多休息**
生病在家休息，不上班不上課。

流感疫苗

是你不可或缺的保護



10月1日起，公費流感疫苗開打!



www.cdc.gov.tw

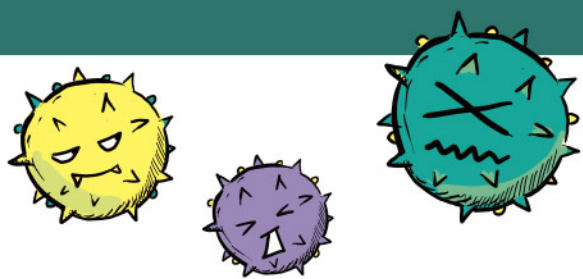


1922防疫達人 
www.facebook.com/TWCDC



衛生署疾病管制局
TAIWAN CDC

疫情通報及關懷專線：1922



Q：流感與感冒，有哪些不一樣？

感冒的致病原多達數百種的不同病菌，流感則是由流感病毒引起的急性呼吸道傳染病。和感冒相比，冬天氣溫較低時較容易發生流感流行。流感容易有明顯的頭痛發熱、倦怠、肌肉酸痛等，症狀發作較突然，痊癒的時間也比感冒長，需5-10天甚至數週才能完全恢復，且容易引發併發症，甚至導致死亡。

Q：誰需要特別提高警覺？

流感高危險群需要提高警覺，包括2歲以下幼兒、65歲以上老人、居住於安養等長期照護機構之住民、罹患心肺肝等潛在性疾病者、因慢性代謝性疾病（糖尿病）、腎衰竭、血紅素病變、免疫不全（含愛滋病毒帶原者）需長期治療、追蹤或住院者、孕婦、過度肥胖及6個月大到18歲需接受長期阿斯匹靈治療者等，因這些族群比平常人有較多機會感染流感及感染後易出現嚴重併發症。

Q：為何每年都要接種流感疫苗？

流感病毒容易產生變異，幾乎每年流行的病毒株都會稍有不同，原施打疫苗對不同抗原型之病毒並不具免疫力，致保護效果減低；即使病毒未發生變異，疫苗接種4-6個月後保護效果即可能下降，保護力一般不超過1年，因此建議每年須接種1次，是全球一致性的作法。

Q：今年流感疫苗接種計畫實施期間？

實施期間為101年10月1日至疫苗用罄止。另將視疫苗結餘狀況，自102年1月1日起開放候補對象接種，至疫苗用罄為止。

【註：候補對象為50-64歲具有第二型糖尿病（ICD9：250）、慢性肝炎或肝硬化（ICD9：571）、心血管疾病（ICD9：390-398；410-414；430-438；440-444；446；456-459）及慢性肺疾病者（ICD9：490-519）】

Q：流感疫苗接種計畫施打對象為何？

1. 65歲以上長者【以出生年計算】、安養養護機構對象。
2. 年滿6個月以上【以出生年月日計算】至國小六年級學童【101學年度註冊為小一至小六學童】。
3. 醫事及衛生防疫相關人員。
4. 禽畜業及動物防疫相關人員。
5. 重大傷病患者【健保IC卡具重大傷病註記或領有重大傷病證明紙卡】及罕見疾病患者。

Q：為何不開放全民接種？

流感疫苗之接種對象以高風險及高傳播族群為優先，是全世界一致性做法。為使疫苗確實用於高風險及高傳播族群，發揮最大接種效益，因此不辦理全民接種。

Q：哪些人不適合接種流感疫苗？

1. 已知對「蛋」之蛋白質或疫苗成份嚴重過敏者。
2. 年齡6個月以下者。
3. 過去注射流感疫苗曾經發生不良反應者。
4. 其他經醫師評估不適合接種者。
5. 發燒或急性疾病患者，宜延後接種。

Q：要在哪裡接種公費流感疫苗？

國小學童於學校集中接種，及特定造冊對象於指定地點接種外，其餘計畫對象可至全國各鄉鎮市區衛生所、合約醫療院所（可洽詢當地衛生局所），不受戶籍地限制。

Q：要帶什麼證件？

健保IC卡及身分證件（身分證、兒童健康手冊、戶口名簿或居留證等）

Q：接種公費流感疫苗，還需要付費嗎？

若您是流感疫苗接種計畫對象，政府提供之流感疫苗為免費的，但仍需依各縣市規定，自付掛號費及診察費等醫療費用。

Q：流感疫苗安全嗎？會有什麼副作用？

政府採購疫苗皆符合衛生署食品藥物管理局查驗登記規定，且經藥政單位核准使用/進口。副作用有注射部位疼痛、紅腫，少數人會有全身性的輕微反應，如：發燒、頭痛、肌肉酸痛、噁心、蕁麻疹等，一般會在發生後1-2天內自然恢復。

嚴重副作用(如立即型過敏反應)極少發生，若不幸發生，通常接種後幾分鐘至幾小時內出現。

