

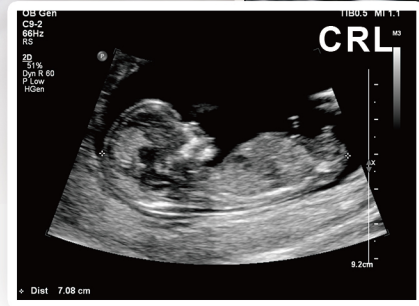
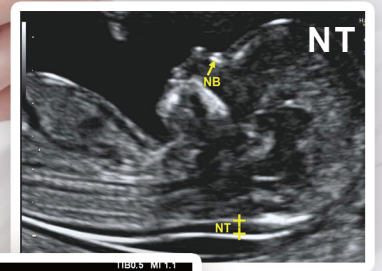
第一孕期 唐氏症篩檢

檢查週數

11~13⁺⁶週

檢出率

82~87%



Q: 唐氏症是甚麼？

A: 唐氏症是人類最常見的**染色體異常疾病**(Trisomy 21)，大約每700~800個新生兒，就有一個可能是唐氏兒，也就是喜憨兒寶寶

Q: 何謂第一孕期唐氏症篩檢？

A: 母血檢查+超音波檢查+母體生理因子

Q: 第一孕期唐氏症主要檢測疾病？

A: 唐氏症(Trisomy 21)、愛德華氏症(Trisomy 18)、巴陶氏症(Trisomy 13)

