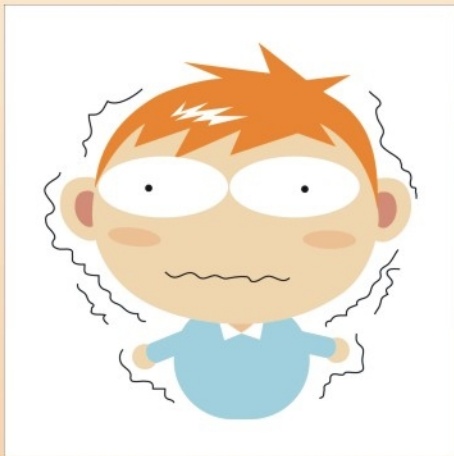


低血糖

低血糖是指血糖濃度低於70毫克/分升，
但有一些糖尿病患者，當血糖由高濃度急速下降時，
雖然血糖值仍然偏高，也有可能產生低血糖的症狀。



發抖、無力



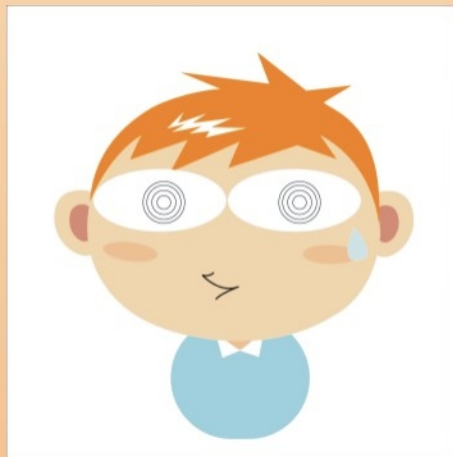
心跳加速



疲倦、飢餓



頭暈



視力模糊



冒冷汗

● 發生低血糖時之處理：

- 1.意識清楚：可立刻喝半杯(120cc)的果汁、汽水或三塊方糖，15分後未改善則可重複再給一次，如仍未改善，則應馬上送醫)。
- 2.如果病人**昏迷或意識不清**時，家屬應立即協助送醫治療，**勿強行灌食**。