

關懷

支持

了解

尊重

# 失智友善心連心 友善社區好厝邊



失智友善  
Dementia Friends

# 目 錄

## 一、前言

## 二、認識失智症

(一)現況

(二)成因

(三)老化vs失智的不同

(四)十大警訊

## 三、如何協助失智症者

**看 問 留 撥**

## 四、如何與失智者溝通

**三多 五要**

## 五、失智照顧相關資源

## 六、結語



# 一、前言

失智症是一種認知退化症候群，依據國際失智症協會（ADI）2019年全球失智症報告，估計全球有超過5千萬名失智者，到2050年預計將成長至1億5千2百萬人，每三秒就有一人罹患失智症。

失智人口快速增加，國民健康署著手推動失智友善社區，包含友善參與、友善居民、友善組織及友善環境四元素，期待失智者能在社區中自在生活。

在社區中希冀結合食、衣、住、行、育、樂各類商家共同成為「失智友善組織」，藉由社區鄰里的守望相助，建構社區失智友善網絡，讓社區成為失智者共同的照顧力量，減輕家庭沉重的照顧壓力。

期待透過本手冊介紹，讓各類商家成為友善商家與組織，適時協助社區中失智者，讓更多失智症家庭能在社區中就近找到資源，在熟悉友善環境中保有尊重、安心與安全的生活。

## 二、認識失智症



失智症  
的現況

失智症  
的成因

老化與失智  
的不同

失智症  
十大警訊





## (一)現況

### 全球失智症人口快速增加

2019年估計全球失智症人口超過5千萬名，到了2050年人數將高達1億5千2百萬人。

### 台灣失智症盛行率及人口數

2019年調查顯示，65歲以上者每12人即有1位失智者，而80歲以上者每5人即有1位失智者。  
澎湖縣自88年起人口結構已達高齡化社會之標準，65歲以上老年人口比率為14.11%，至今持續攀升至16.31%，隨著人口老化，失智人口明顯增加，截至2019年底止，本縣領有失智症身障手冊者有226人；目前本縣設有1處失智共照中心及7處失智社區服務據點。



2019年12月內政部  
調查台灣失智症人口  
共280,783人  
佔全國總人口1.24%



根據世界衛生組織估計，全球平均**每3秒鐘就新增1名失智症患者**。  
目前，108年台灣有**超過28萬名失智症者**，40年後增加**3倍93.8%**失智症患者住在**家中**，失智症的影響，已經是全世界共同的挑戰。

108年



28萬

120年



46萬

150年



88萬

資料來源：

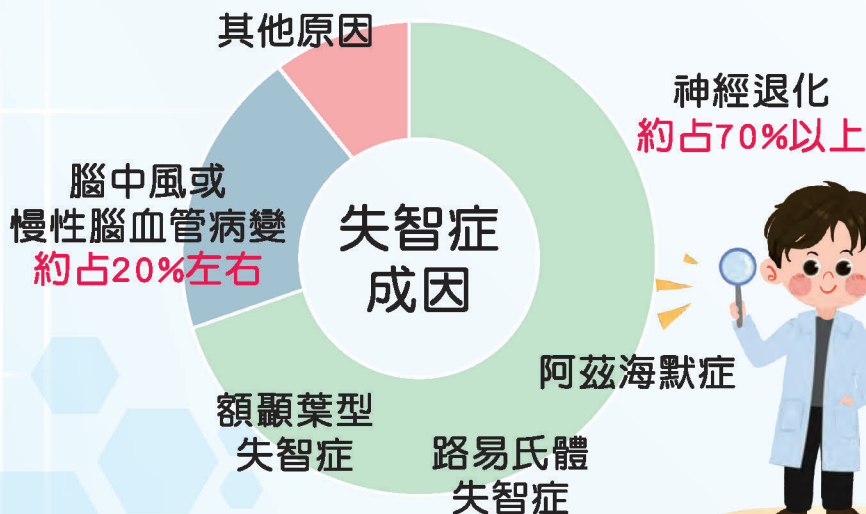
100年衛生福利部失智症流行病學調查  
失智症照護防治政策綱領暨行動方案2.0(2020版)





## (二)失智症的成因

失智症是認知障礙的症候群，不是單一疾病，病發時會產生許多症狀，如下



## (三)老化VS失智的不同

 能力 或特徵	老 化	失 智
日常生活 能力	能獨立維持	漸漸需要協助
病識感	有，會覺得 自己記憶力差	早期可能有 ，大多數 無病識感
回想能力	過後會想起來 或經提醒後 可以記起	不容易經 提醒記起
記憶測試	可能無法完 全記住測試 中的物品	無法記住測試 中的物品，甚 至完全忘記自 己做過測試
社交技巧	無減退	失去參與的 興趣或表現 不恰當



## (四) 失智的十大警訊



當家人出現這些行為可能不是正常老化



而是失智警訊！

失智症十大警訊





## 三、如何協助失智症者

看

發現異狀怎麼辦

問

如何關心其需求

留

給予適當的協助

撥

協助通報相關機構







## 三、如何協助失智症者

# 看

### 發現異狀

眼神呆滯  
說話沒有邏輯，且不斷重複  
衣著不合節令



愛心手鍊



# 問

### 關心需求、不驚嚇、 不催促、不傷害自尊



- ① 先觀察
- ② 平常心應對，以免影響失智者的情緒。
- ③ 太多人同時與失智者溝通，會驚嚇到他們，一個人主動打招呼即可。
- ④ 請從正面與失智者打招呼，從背後突如其來的聲響會嚇到失智者。
- ⑤ 對話時，注視對方眼睛，搭配柔和語調。  
口齒清晰，適時使用方言。
- ⑥ 仔細傾聽，用簡短的句子與其對答。

## 三、如何協助失智症者

留

### 給予適當的協助 留住長者

外面好熱！阿嬤來喝杯水！  
阿嬤我通知家人帶您回家好嗎？  
阿嬤家裡電話幾號？



留

### 絕不強留 可留意身高、穿著、離開方向

阿嬤的特徵

- ✓ 約150公分
- ✓ 下巴有顆媒人痣
- ✓ 深藍色長袖上衣及長褲
- ✓ 橘色過膝背心裙
- ✓ 手持拐杖
- ✓ 往郵局方向走





澎湖縣政府衛生局

Public Health Bureau Penghu County

## 三、如何協助失智症者



若您看到疑似走失的失智者

請撥打

110



失智症關懷專線

**0800-474580**

(失智時，我幫您)



## 四、如何與失智者溝通

### 溝通技巧：三多

#### 多表情

保持微笑，輔以友善動作



#### 多肯定

給予失智者，肯定與贊同

#### 多耐心

給予失智者多點時間完成動作  
不要勉強或催促失智者





# 溝通技巧：五要

## 要理解

理解失智者言語  
背後意義與情緒

## 要明確

指示簡短明確

## 要告知

替失智者長輩做  
任何事要先告知

## 要認同

失智者進入混亂狀態時  
認同取代糾正

## 要尊重

維護失智者尊嚴



# 失智症相關資源

若是身旁家人、朋友、鄰居疑似失智者，可有以下協助方式：

- 尋求醫療資源協助確診失智症

衛福部針對失智者有以下服務：

- 失智共同照護中心
- 失智社區服務據點

以上資訊請上失智照護服務資源地圖



失智照護服務資源地圖



失智友善社區資源整合中心



澎湖縣失智照顧服務專區



全國失智症關懷專線

**0800-474-580**

失智時 我幫您







# 澎湖縣失智共同照護中心 衛生福利部澎湖醫院

## 服務內容

- \*協助疑似失智個案就醫確診
- \*個案管理(醫療、長照、生活照顧之服務安排與轉介)
- \*提供主要照顧者支持與諮詢
- \*扶植在地照護資源
- \*辦理失智識能教育
- \*營造失智友善社區

## 服務時間

週一至周五

08:00-12:00 13:30-17:30

## 聯絡電話

(06)9261151-50804或50812  
林職能治療師或鄧個案管理師

## 失智社區服務據點

服務性質	服務單位	據點位置	電話
失智社區服務據點	林淑惠職能治療所	澎湖縣馬公市光明里澎水新村1號	06-9268001
	財團法人澎湖縣社會扶助關懷協會	澎湖縣馬公市光榮里貿商街131號1樓A區活動中心	06-9211165
	有限責任高雄市安祥照顧服務勞動合作社	澎湖縣湖西鄉尖山村45號之1	06-9217895
	財團法人台灣福田社會福利發展協會	澎湖縣西嶼鄉外坡村144號1樓	0905-566556
	林淑惠職能治療所	澎湖縣七美鄉海豐村9鄰3-1號	06-9268001
	有限責任高雄市安祥照顧服務勞動合作社	澎湖縣白沙鄉通樑村39-2號	06-9217895
	林淑惠職能治療所	澎湖縣望安鄉西安村36之3號	06-9268001

長照服務專線  
前五分鐘免費

1966

服務時間：週一至週五

08:30-12:00 | 13:30-17:30



## 結 語



失智症不是單一疾病，病發時會產生許多症狀，且跟平常的行為是不同的。

失智者不知道或不認為自己記憶力變差，日常生活逐漸需要他人協助；老化雖然會有記憶力變差的現象，但日常生活不會有障礙。



與失智者溝通要：看、問、留、撥。



遇到疑似失智者要撥打110或失智症關懷專線 0800-474-580。





澎湖縣政府衛生局

Public Health Bureau Penghu County

# 澎湖縣資源整合樞紐站

當一個快樂銀髮族的要求不多

健康

安全

在地



主動接觸新事物、培養興趣



加強平時休閒活動、運動



有效控制慢性病：心臟病、高血壓...



避免肥胖或過重

你可以

- 一通電話
- 一張轉介
- 一封簡訊

資源整合  
樞紐站

我們有

- ✓ 專家評估
- ✓ 政府資源
- ✓ 民間團體

- 一站式-全方位照顧
- 在地化-就近參與
- 整合性-多面向資訊



老澎友最讚-站  
臉書

/ 讓樞紐站成為您的老澎友 /



服務方式及  
下載各項表單

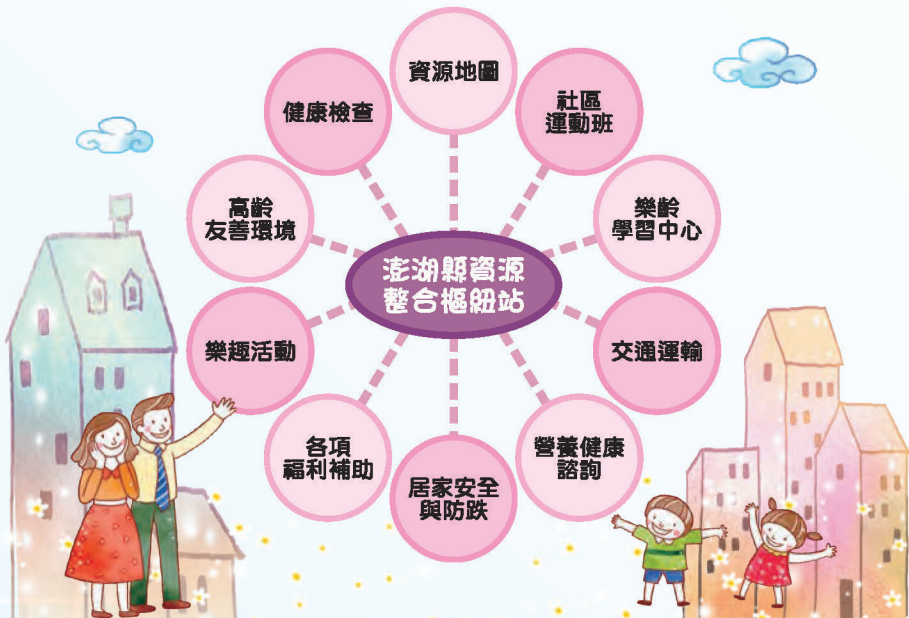
# 服務流程

65歲以上  
有健康需求長者

樞紐站  
評估所需資源

提供長者  
各項資源管道

追蹤  
使用成效

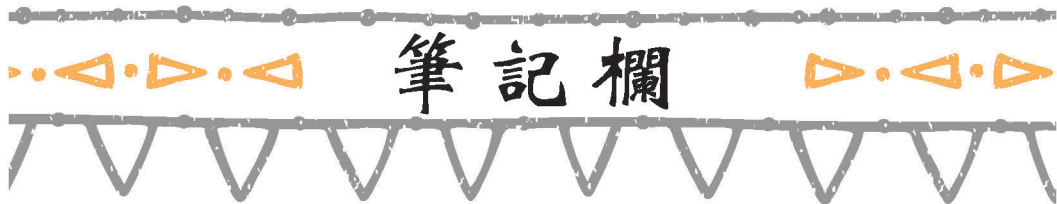


各樞紐站	電話	各樞紐站	電話
馬公第一衛生所	06-9273958	望安鄉衛生所	06-9991036
馬公第二衛生所	06-9951354	七美鄉衛生所	06-9971005
馬公第三衛生所	06-9211723	吉貝衛生所	06-9911430
湖西鄉衛生所	06-9921271	鳥嶼衛生所	06-9916234
白沙鄉衛生所	06-9931044	將軍衛生所	06-9902066
西嶼鄉衛生所	06-9981115		

樞紐分部

澎湖縣政府衛生局

06-9272162#257



---

---

---

---

---

---

---

---

---

---







躍動菊島 銀向健康!



老澎友最讚-站



菊島失智友善網 LINE OR



澎湖縣政府衛生局