

我發現肺部結節，我可以接受切片檢查嗎？

前言

當我們意外發現**肺部結節**時，便要思考「他是誰？」一般而言**常見的原因有惡性腫瘤、良性腫瘤、發炎物質、或是一些疤痕組織。**

醫師依據風險的大小、結節內容物的種類與結節的大小，依準則安排定期追蹤，若有進一步的變化，再安排切片診斷或直接手術治療。

腫瘤倍增時間

根據不同癌細胞有不同時間，
約落在30-180天

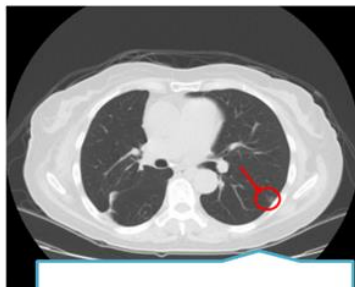
高危險群

抽菸史

一等親內有肺癌病史

接觸危險物質，如石棉，鈾，氫氣

結節種類



非實心

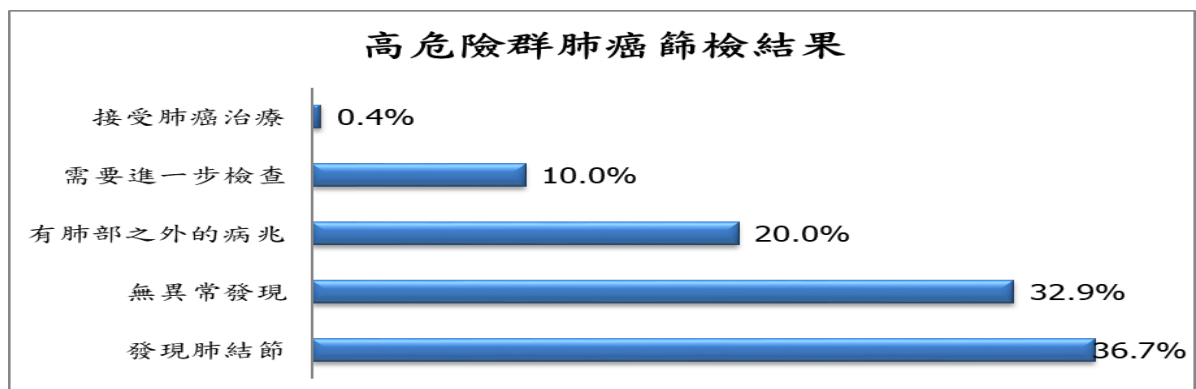


實心



部分實心














高危險群接受低劑量電腦斷層掃描發現的結果有哪些^[1, 2]?



參考資料:

1.EBSCO Health <http://www.dynamed.com/topics/dmp~AN~T921467/Lung-cancer-screening-Option-Grid>

2.Nguyen, X. V, Davies, L, Eastwood, J. D., & Hoang, J. K. (2017). Extrapulmonary Findings and Malignancies in Participants Screened With Chest CT in the National Lung Screening Trial. J Am Coll Radiol, 14(3), 324-330. doi:10.1016/j.jacr.2016.09.044 [level 2 evidence]

醫療方式的主要差異	密切觀察結節的變化	先切片檢查，確定診斷後再決定是否開刀	直接開刀診斷兼治療
我需要回醫院治療嗎？			
治療方式有哪些？	 電腦斷層	 超音波  電腦斷層  支氣管鏡	 傳統手術  胸腔鏡手術  機械手臂
治療需要住院嗎？		 電腦斷層指引切片， 須住院1-2天	 住院3-5天

3

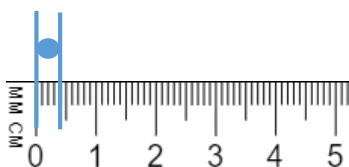
肺結節的大小，可以幫助我判斷該追蹤的時間嗎？

【以實心肺結節為例】

肺結節大小

追蹤間隔時間

≤ 0.4 公分



12 個月

0.4-0.6公分



6個月內

0.6~0.8公分



3個月內

參考資料:

台灣肺癌學會、台灣胸腔暨重症加護醫學會、中華民國放射線醫學會、台灣胸腔外科醫學會 低劑量胸部電腦層肺癌篩檢(醫療版)

選項 考量	密切觀察結節的變化	先切片檢查，確定診斷後再決定是否開刀	直接開刀診斷兼治療
要做的事	1.定期做影像學檢查 2.門診追蹤	根據結節的內容物的表現、結節的大小與結節的位置安排適當的採檢方法。	與醫師討論手術方式。
		門診檢查或住院檢查 (電腦斷層指引切片)	住院手術
優點	沒有手術麻醉的風險	得到正確的診斷，再施以適當的治療。	得到正確的診斷，屬於根除性的治療。
缺點	未依時間來追蹤，病兆快速的變化	1.切片後可能產生併發症風險如出血、氣胸、血胸、感染。 2.仍有機會沒有拿到適當的檢體而沒有適當的診斷。	1.手術後可能產生併發症風險如出血、氣胸、血胸、感染。 2.部分手術醫材須自費如胸腔鏡微創手術器材。

5

您對於醫療選項在意的項目及程度

項目

非常
在意

在意

普通

不在意

非常
不在意完全
不在意擔心疾病快
速的進展或
惡化☐☐☐☐☐☐擔心鎮靜/麻
醉的風險☐☐☐☐☐☐擔心檢查/手
術的風險與
併發症☐☐☐☐☐☐擔心手術的
花費☐☐☐☐☐☐擔心手術後
活動能力/生
活品質☐☐☐☐☐☐

6

您對於醫療選項認知有多少？

肺部有結節我可以不管它

對

不對

不確定

☐☐☐

肺部有結節一定是惡性的

☐☐☐

惡性腫瘤的倍增時間是
30 至 180 天

☐☐☐

我們可以依據結節的特性
擬定不同的追蹤時間

☐☐☐

若術前檢查沒有診斷，手
術治療可給予確切的診斷

☐☐☐

您現在確認好醫療方式了嗎？

◆ 我已經確認好想要的治療方式了嗎？（下列擇一）

- ☐ 密切觀察結節的變化
 - ☐ 先做切片檢查，確定診斷後再決定是否開刀
 - ☐ 直接開刀診斷兼治療
-

☐ 無法決定

☐ 我想要再與我的主治醫師討論。

☐ 我想要再與其他人（包含配偶、家人、朋友或第二意見提供者...）討論我的決定。

☐ 對於以上資訊，我想要瞭解更多，我的問題有：

完成以上評估後，您可以攜帶此份結果與您的主治醫師討論。

填寫者姓名：_____

引導醫事人員姓名：_____

填寫日期：_____

瞭解更多資訊及資源：

1. 癌症希望基金會 <https://www.ecancer.org.tw/CustomizationPage1.aspx?CustID=21&UnitID=10140>
2. 台灣癌症基金會 <http://www.canceraway.org.tw/pagelist.asp?keyid=33>
3. 癌症基金會 <http://www.cancer-fund.org/tc/lung-cancer.html>
4. 台灣癌症防治網 <http://cisc.twbbs.org/lib/addon.php?act=post&id=2904>
5. Lung cancer screening with low-dose computed tomography: Experiences from a tertiary hospital in Taiwan Journal of the Formosan Medical Association (2016) 115, 163-170