

癌症篩檢有補助 您的健康阮照顧

子宮頸癌

(30歲以上婦女)
每3年至少1次
子宮頸抹片檢查

乳癌

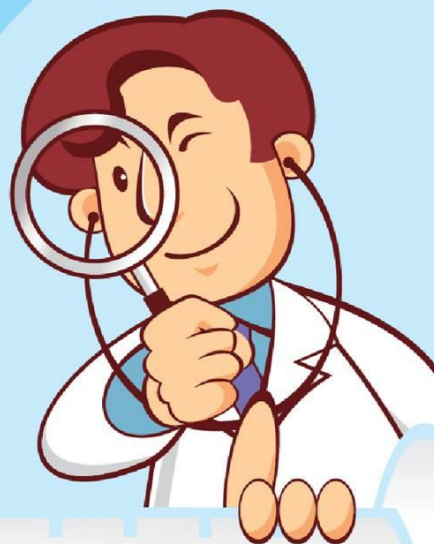
(45-69歲或
40-44歲二等親
曾有乳癌家族史
之婦女)
每2年1次
乳房X光攝影檢查

大腸癌

(50-未滿75歲民眾)
每2年1次
糞便潛血檢查

口腔癌

30歲以上嚼檳榔(含已戒)
或吸菸者、18歲以上嚼檳榔
(含已戒)原住民
每2年1次
口腔黏膜檢查



政府補助民眾**大腸癌**、**口腔癌**、**子宮頸癌**及**乳癌**篩檢，請定期接受檢查，如果檢查有異常，請務必接受進一步檢查，以早期發現早期治療，詳細資訊請洽當地衛生局(所)或健康服務中心。



衛生福利部國民健康署
Health Promotion Administration, Ministry of Health and Welfare